



สรุปผลการสำรวจความพึงพอใจและความเชื่อมั่นต่อกระบวนการให้ทุนวิจัยและนวัตกรรมของ สำนักงานการวิจัยแห่งชาติ (วช.) ประจำปีงบประมาณ พ.ศ.2568

สำนักงานการวิจัยแห่งชาติ (วช.) ได้ทำการสำรวจความพึงพอใจและความเชื่อมั่นต่อกระบวนการให้ทุนวิจัยและนวัตกรรมของ วช. ประจำปีงบประมาณ พ.ศ. 2568 เพื่อ วช. จะได้นำข้อมูลดังกล่าวมาใช้ในการปรับปรุงการให้บริการ และพัฒนาการทำงานต่อไป

แบบสำรวจนี้ประกอบด้วย 5 ส่วน คือ

ส่วนที่ 1 ข้อมูลทั่วไป

ส่วนที่ 2 ประเภททุนวิจัยและนวัตกรรมที่ได้รับจัดสรรงบประมาณ (สำหรับนักวิจัย)

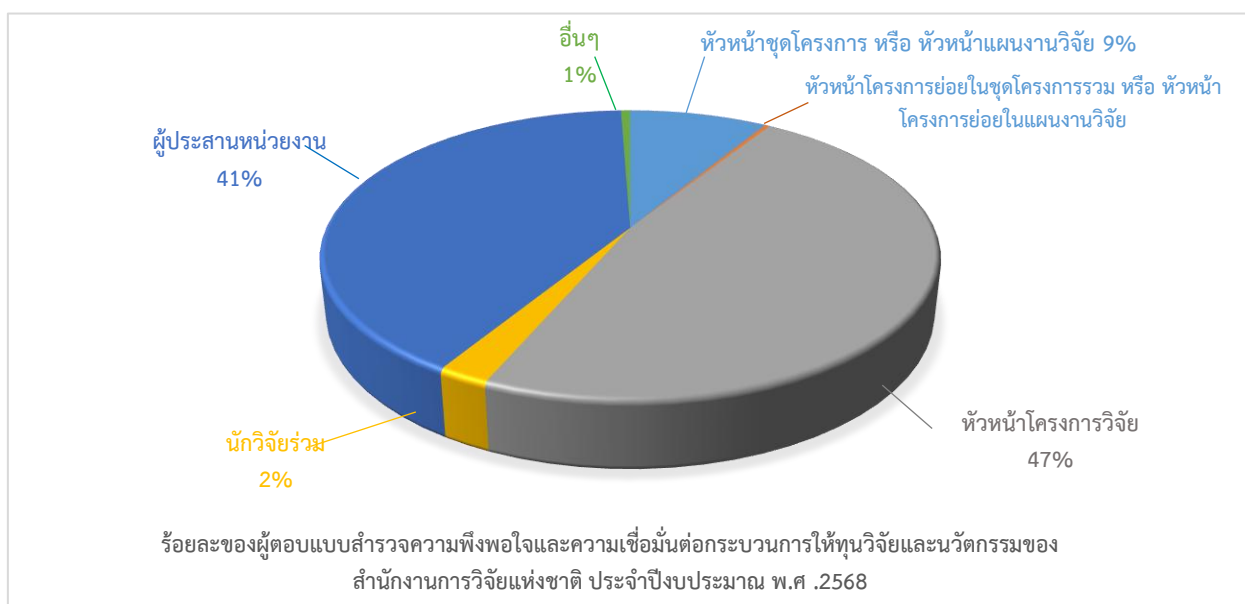
ส่วนที่ 3 ความพึงพอใจและไม่พึงพอใจต่อกระบวนการให้ทุนวิจัยและนวัตกรรมของ วช.
(สำหรับนักวิจัย)

ส่วนที่ 4 ความพึงพอใจและไม่พึงพอใจต่อกระบวนการให้ทุนวิจัยและนวัตกรรมของ วช.
(สำหรับผู้ประสาน)

ส่วนที่ 5 ความเชื่อมั่นต่อการดำเนินงานของ วช.

ข้อมูลทั่วไป

ผู้ตอบแบบสำรวจความพึงพอใจและความเชื่อมั่นต่อกระบวนการให้ทุนวิจัยและนวัตกรรมของ สำนักงานการวิจัยแห่งชาติ (วช.) ประจำปีงบประมาณ พ.ศ. 2568 จำนวนทั้งสิ้น 347 คน ประกอบไปด้วย หัวหน้าชุดโครงการ หรือ หัวหน้าแผนงานวิจัย จำนวน 30 คน (ร้อยละ 8.64) หัวหน้าโครงการย่อยในชุดโครงการรวม หรือ หัวหน้าโครงการย่อยในแผนงานวิจัย จำนวน 1 คน (ร้อยละ 0.29) หัวหน้าโครงการวิจัย จำนวน 165 คน (ร้อยละ 47.55) นักวิจัยร่วม จำนวน 8 คน (ร้อยละ 2.31) ผู้ประสานหน่วยงาน จำนวน 141 คน (ร้อยละ 40.63) และอื่นๆ จำนวน 2 คน (ร้อยละ 0.58)



สามารถสรุปผลการสำรวจระดับความพึงพอใจและความเชื่อมั่นต่อกระบวนการให้ทุนวิจัยและนวัตกรรมของ วช. ประจำปีงบประมาณ พ.ศ. 2568 ได้ดังนี้

ความพึงพอใจและไม่พึงพอใจภาพรวม

ผู้รับบริการมีความพึงพอใจต่อกระบวนการให้ทุนฯ ของ วช. ประจำปีงบประมาณ พ.ศ. 2568 ในระดับพึงพอใจมาก ร้อยละ 89.12 และ ไม่พึงพอใจต่อกระบวนการให้ทุนฯ ในระดับไม่พึงพอใจน้อย มีคะแนนเฉลี่ย 0.68

ความพึงพอใจภาพรวมเฉลี่ยสูงสุด 3 ลำดับแรก มาจากประเด็นการให้บริการของเจ้าหน้าที่

- 1) ความซื่อสัตย์สุจริตในการปฏิบัติหน้าที่ เช่น ไม่ขอสิ่งตอบแทน ไม่รับสินบน ไม่หาประโยชน์ในทางมิชอบ ฯลฯ ร้อยละ 92.07
- 2) ความสุภาพ กิริยามารยาทของเจ้าหน้าที่ ร้อยละ 90.78
- 3) กระบวนการแจ้งผลการพิจารณา ร้อยละ 88.83

ความไม่พึงพอใจภาพรวมเฉลี่ยสูงสุด 3 ลำดับแรก

- 1) ความสะดวกในขั้นตอนการยื่นข้อเสนอการวิจัยและนวัตกรรมผ่านระบบ NRIIS และ ระยะเวลาในการประกาศรับทุนวิจัยและนวัตกรรม มีคะแนนเฉลี่ย 0.86
- 2) ระยะเวลาในการจัดทำสัญญาให้ทุน มีคะแนนเฉลี่ย 0.80
- 3) ความสะดวกในการติดต่อประสานงาน มีคะแนนเฉลี่ย 0.79

ปัญหาและข้อเสนอแนะต่อกระบวนการให้ทุนวิจัยและนวัตกรรมของ วช.

1. ประเด็น : การประกาศและรับสมัครทุนวิจัยและนวัตกรรม

ปัญหา

- 1) แบบฟอร์มในเอกสาร PDF ไม่สอดคล้องกับข้อมูลที่ต้องกรอกในระบบ NRIIS ทำให้เกิดความสับสนในการกรอกข้อมูล
- 2) ระบบ NRIIS มีความซับซ้อน กรอกข้อมูลยาก โดยเฉพาะส่วนงบประมาณ และมักเกิดความไม่เสถียรในช่วงใกล้วันปิดรับข้อเสนอ
- 3) ระบบล่มในช่วงใกล้ปิดรับสมัคร ส่งผลให้ผู้ยื่นข้อเสนอไม่สามารถส่งได้ตามกำหนดเวลา
- 4) ระยะเวลาในการประกาศรับสมัครและปิดรับข้อเสนอค่อนข้างสั้น บางครั้งประกาศล่าช้า ไม่เอื้อต่อการเตรียมข้อเสนอและการตรวจสอบโดยหน่วยงาน
- 5) หน่วยงานไม่มีเวลาตรวจสอบและรับรองข้อเสนอ เนื่องจากเวลารับรองตรงกับเวลาปิดรับสมัครของนักวิจัย
- 6) ยังมีความสับสนในการเข้าใช้ระบบ NRIIS และปัญหาด้านการรับรองโครงการโดยหน่วยงานต้นสังกัด
- 7) ขาดการแจ้งผลอย่างเป็นทางการในกรณีที่ข้อเสนอไม่ได้รับทุน

ข้อเสนอแนะ

- 1) ปรับปรุงแบบฟอร์มข้อเสนอให้สอดคล้องกับระบบ NRIIS เพื่อให้ผู้ยื่นสามารถกรอกข้อมูลได้ถูกต้องและครบถ้วน
- 2) เพิ่มประสิทธิภาพของระบบและ Server โดยเฉพาะช่วงใกล้ปิดรับสมัคร เพื่อป้องกันระบบล่ม
- 3) ขยายระยะเวลาเปิดรับสมัครไม่น้อยกว่า 45 วัน และจัดทำ **ปฏิทินการประกาศทุนตลอดปี** เพื่อให้หน่วยงานและนักวิจัยสามารถวางแผนล่วงหน้าได้

- 4) แยกช่วงเวลาการ “ยื่นข้อเสนอ” ของนักวิจัย และช่วงเวลา “รับรองข้อเสนอ” ของหน่วยงานต้นสังกัด เพื่อให้มีเวลาตรวจสอบความถูกต้อง
 - 5) จัดส่งหนังสือชี้แจงหลักเกณฑ์ กรอบงบประมาณ และการเปิดรับข้อเสนอโครงการล่วงหน้าแก่หน่วยงานในทุกปี
 - 6) ควรกำหนดระยะเวลาการพิจารณาและประกาศผลอย่างชัดเจน เพื่อให้ นักวิจัยวางแผนดำเนินงานได้ สอดคล้องกับแผนงาน
 - 7) พิจารณาให้ทุนต่างประเทศในลักษณะ **Multi-Year** เช่นเดียวกับทุนของ วช.
 - 8) เพิ่มช่องทางการแจ้งผลผ่านอีเมลแก่ผู้สมัครทุกกรณี เพื่อความโปร่งใสและลดความไม่แน่นอน
-

2. ประเด็น : การพิจารณาคัดเลือกข้อเสนอการวิจัย

ปัญหา

- 1) กระบวนการพิจารณาบางส่วนขาดความต่อเนื่อง และมีความไม่ชัดเจนในเกณฑ์การพิจารณา
- 2) ผู้ทรงคุณวุฒิบางท่านตั้งคำถามไม่สอดคล้องกับข้อเสนอที่ผ่านการพิจารณาเบื้องต้น ทำให้เกิดข้อสงสัยในความเข้าใจของกรรมการ
- 3) มีความล่าช้าในการพิจารณาและแจ้งผล
- 4) การพิจารณาในบางกรณีมีความแตกต่างกันในรายละเอียด (เช่น บางโครงการมีความเห็นละเอียด บางโครงการไม่มีความเห็นเลย)
- 5) ระบบมีขั้นตอนหลายชั้น ทำให้เกิดความซ้ำซ้อน

ข้อเสนอแนะ

- 1) ควรกำหนดหลักเกณฑ์และเกณฑ์ย่อยในการพิจารณาให้ชัดเจน โปร่งใส และสม่ำเสมอ
 - 2) กำหนดระยะเวลาในการพิจารณาและแจ้งผลให้แน่นอน เพื่อให้ นักวิจัยสามารถเตรียมความพร้อมได้
 - 3) พัฒนาแนวทางการสื่อสารระหว่างผู้ทรงคุณวุฒิและคณะกรรมการให้เข้าใจตรงกัน เพื่อให้การสอบถามมีความสอดคล้องกับข้อเสนอ
 - 4) ควรระบุคุณสมบัติของ **Mentor** ที่ชัดเจน และพิจารณาให้เป็นส่วนหนึ่งของกระบวนการให้ทุน
 - 5) พัฒนาให้กระบวนการพิจารณามีความรวดเร็ว โปร่งใส และมีระบบติดตามผลในทุกขั้นตอน
-

3. ประเด็น : การจัดทำสัญญาให้ทุน

ปัญหา

- 1) กระบวนการจัดทำสัญญาใช้เวลานานและมีขั้นตอนซ้ำซ้อน
- 2) การจัดเตรียมเอกสารและการยืนยันตัวตนค่อนข้างยุ่งยาก โดยเฉพาะในกรณีที่มีหลายหน่วยงานเกี่ยวข้อง
- 3) หนังสืออนุมัติทุนแจ้งล่าช้า ทำให้ระยะเวลาการจัดทำสัญญาไม่เพียงพอ
- 4) การลงนามและตรวจสอบสัญญาในบางหน่วยต้องผ่านหลายระดับ ทำให้ล่าช้า
- 5) ระบบออนไลน์ยังไม่เปิดสิทธิ์ให้หัวหน้าโครงการยืนยันร่างสัญญาได้เอง ต้องผ่านผู้ประสานงานเท่านั้น
- 6) ระยะเวลาการจัดสรรและเบิกจ่ายไม่สอดคล้องกับแผนการดำเนินกิจกรรม

ข้อเสนอแนะ

- 1) คงไว้ซึ่งระบบการจัดทำสัญญาออนไลน์ เพราะมีความสะดวกและลดเวลาได้มาก
 - 2) เพิ่มสิทธิ์ให้หัวหน้าโครงการสามารถยืนยันร่างสัญญาในระบบได้โดยตรง
 - 3) กำหนดระยะเวลาในการตรวจร่างสัญญาไม่น้อยกว่า **5-10 วันทำการ** เพื่อให้มีความถูกต้องครบถ้วน
 - 4) แจ้งหนังสืออนุมัติทุนให้รวดเร็วก่อนเข้าสู่ขั้นตอนการทำสัญญา
 - 5) รวมเอกสารที่เกี่ยวข้องไว้ในระบบเดียว เพื่อความสะดวกในการค้นหาและตรวจสอบ
 - 6) พิจารณาใช้ระบบกลางเดียวกันสำหรับทุกแหล่งทุนในระบบ วรรณ. เพื่อให้เป็นมาตรฐานเดียวกัน
 - 7) เพิ่มเวลาในการดำเนินการจัดทำสัญญา โดยเฉพาะกรณีที่ต้องได้รับการลงนามจากผู้บริหารระดับสูง
 - 8) ปรับปรุงระบบให้สามารถ **Upload ลายเซ็นอิเล็กทรอนิกส์** ได้
 - 9) เพิ่มคู่มือหรือ Infographic อธิบายขั้นตอนการทำสัญญาแบบเข้าใจง่าย
 - 10) พิจารณาให้มีรอบการรับสมัครและการจัดสรรทุนมากกว่าหนึ่งรอบต่อปี เพื่อให้สอดคล้องกับระยะเวลาการดำเนินกิจกรรมจริง
-

4. ประเด็น : การให้บริการของเจ้าหน้าที่

ปัญหา

- 1) การติดต่อเจ้าหน้าที่ทำได้ยาก ทั้งทางโทรศัพท์และอีเมล หลายครั้งไม่ได้รับการตอบกลับ
- 2) การให้ข้อมูลของเจ้าหน้าที่บางรายยังไม่ครบถ้วน หรือไม่เข้าใจกระบวนการทำงานของโครงการ
- 3) มาตรฐานการให้บริการแตกต่างกันระหว่างผู้รับผิดชอบแต่ละราย
- 4) ไม่มีช่องทางการติดต่อเฉพาะ หรือเบอร์สายตรงที่ชัดเจนสำหรับผู้ประสานงาน

ข้อเสนอแนะ

- 1) ควรจัดให้มี **ช่องทางการติดต่อสื่อสารที่ชัดเจนและเข้าถึงง่าย** เช่น เบอร์โทรเฉพาะฝ่าย อีเมลกลาง หรือระบบ Ticket online
 - 2) จัดอบรมหรือพัฒนาเจ้าหน้าที่ให้มีความรู้ ความเข้าใจในกระบวนการทุนวิจัยอย่างถูกต้องและเป็นมาตรฐานเดียวกัน
 - 3) ควรสื่อสารกับผู้ประสานงานของหน่วยงานก่อนติดต่อโดยตรงกับนักวิจัย เพื่อให้การประสานงานมีระบบ
 - 4) ควรกำหนดมาตรฐานการตอบกลับภายในระยะเวลาที่แน่นอน เพื่อสร้างความเชื่อมั่นให้กับผู้รับบริการ
 - 5) ส่งเสริมวัฒนธรรมการให้บริการเชิงรุก และรักษาความต่อเนื่องในการติดตามงาน
 - 6) (เชิงบวก) เจ้าหน้าที่ส่วนใหญ่ให้บริการดี มีความเป็นมิตร ให้คำแนะนำและช่วยเหลืออย่างมืออาชีพ
-

5. ประเด็น : การสื่อสารและประชาสัมพันธ์

ปัญหา

- 1) ช่องทางการสื่อสารบางรูปแบบ เช่น Zoom มีข้อจำกัดด้านจำนวนผู้เข้าร่วม
- 2) ชาวบ้านและผู้ใช้บางกลุ่มเข้าถึงข้อมูลได้ยาก
- 3) บางครั้งไม่มีหนังสือแจ้งไปยังหน่วยงานโดยตรง ทำให้ขาดการรับรู้ข้อมูล

ข้อเสนอแนะ

- 1) เพิ่มช่องทางสื่อสารหลายรูปแบบ (เช่น เว็บไซต์ อีเมล กลุ่มไลน์ หรือแอปพลิเคชันเฉพาะ) เพื่อให้เข้าถึงได้ทั่วถึงทุกกลุ่มเป้าหมาย
- 2) ควรจัดส่งหนังสือประชาสัมพันธ์ไปยังหน่วยงานต้นสังกัดทุกครั้งที่มีการเปิดรับข้อเสนอ
- 3) ส่งเสริมการใช้สื่อออนไลน์ เช่น Facebook Live หรือ YouTube เพื่อเผยแพร่หลักเกณฑ์และแนวทางการขอทุน
- 4) สรุปเนื้อหาให้กระชับ เข้าใจง่าย เพื่อให้ประชาชนทั่วไปสามารถเข้าถึงสาระสำคัญได้รวดเร็ว

6. ประเด็น : ความคิดเห็นและข้อเสนอแนะในภาพรวม

จุดแข็ง

- 1) กระบวนการให้ทุนของ วช. มีความโปร่งใส เป็นระบบ และช่วยยกระดับการวิจัยในประเทศ
- 2) เจ้าหน้าที่และทีมงานมีความเป็นมืออาชีพ ให้ความช่วยเหลือและคำแนะนำอย่างต่อเนื่อง
- 3) ผู้ทรงคุณวุฒิให้ข้อเสนอแนะที่เป็นประโยชน์ต่อการพัฒนางานวิจัย

ปัญหาและข้อเสนอแนะ

- 1) ระบบการทำงานและรายงานผลยังมีหลายขั้นตอน ควรปรับให้สามารถดำเนินการออนไลน์ได้ครบวงจร เพื่อลดภาระงานเอกสาร
- 2) ควรใช้เทคโนโลยี เช่น AI หรือ LLM ในการช่วยตรวจสอบและวิเคราะห์ผลลัพธ์งานวิจัย เพื่อเพิ่มประสิทธิภาพ
- 3) การรายงานผลความก้าวหน้าควรใช้คณะกรรมการชุดเดียวกับที่พิจารณาให้ทุน เพื่อความต่อเนื่องในการติดตามผล
- 4) ควรทำคู่มือหรือเอกสารสรุปเงื่อนไขการรับทุนให้กระชับและเข้าใจง่าย
- 5) พัฒนาช่องทางการติดต่อกับเจ้าหน้าที่ให้สะดวกยิ่งขึ้น
- 6) สนับสนุนงบประมาณให้เป็นไปตามที่นักวิจัยเสนอ เพื่อให้การดำเนินโครงการเกิดผลเต็มประสิทธิภาพ
- 7) ส่งเสริมให้มีการติดตาม แจ้งเตือน และระบบแจ้งเตือนผ่านแอปพลิเคชันมือถือ เพื่ออำนวยความสะดวกแก่นักวิจัย

ภาคผนวก

ผู้ตอบแบบสำรวจความพึงพอใจและความเชื่อมั่นต่อกระบวนการให้ทุนวิจัยและนวัตกรรมของ สำนักงานการวิจัยแห่งชาติ (วช.) ประจำปีงบประมาณ พ.ศ.2568

ในประเด็นต่างๆ ดังนี้

ประเด็น	วช. (347)		สถานภาพผู้ตอบแบบสอบถาม							
			ผู้ประสาน (141)		หัวหน้าโครงการวิจัย (166)		หัวหน้าชุดโครงการ หรือ หัวหน้าแผนงานวิจัย (30)		นักวิจัยร่วม และอื่นๆ (10)	
	พึงพอใจ	ไม่พึงพอใจ	พึงพอใจ	ไม่พึงพอใจ	พึงพอใจ	ไม่พึงพอใจ	พึงพอใจ	ไม่พึงพอใจ	พึงพอใจ	ไม่พึงพอใจ
1. การประกาศและรับสมัครทุนวิจัยและนวัตกรรม	86.92	20.12	85.90	19.55	87.58	13.38	89.17	43.33	80.00	18.75
1.1 ความชัดเจนของหลักเกณฑ์ และเงื่อนไขที่เกี่ยวข้องกับการพิจารณาให้ทุนและบริหารจัดการงานวิจัยและนวัตกรรม	88.18	19.52	86.70	20.21	89.61	12.14	89.17	41.67	82.50	17.50
1.2 ความสะดวกในการเข้าถึงข้อมูลเนื้อหาสาระ ตลอดจนข่าวสารเกี่ยวกับทุนที่สมัคร	87.46	19.67	86.17	18.97	88.55	13.11	87.50	43.33	82.50	17.50
1.3 ความสะดวกในขั้นตอนการยื่นข้อเสนอการวิจัยและนวัตกรรมผ่านระบบ NRIS	87.90	21.61	87.23	20.04	87.80	15.17	92.50	45.83	80.00	20.00
1.4 ระยะเวลาในการประกาศรับทุนวิจัยและนวัตกรรม	84.15	19.67	83.51	18.97	84.34	13.11	87.50	42.50	75.00	20.00
2. การพิจารณาคัดเลือกข้อเสนอการวิจัย	86.74	18.66	n/a	n/a	86.60	12.53	89.58	37.71	76.25	16.88
2.1 กระบวนการพิจารณาคัดเลือกข้อเสนอการวิจัย	87.26	18.57	n/a	n/a	87.05	12.50	90.83	35.83	77.50	20.00
2.2 ความชัดเจนและโปร่งใสในการพิจารณา	86.53	18.57	n/a	n/a	86.30	12.50	88.33	37.50	80.00	15.00
2.3 กระบวนการแจ้งผลการพิจารณา	88.83	18.93	n/a	n/a	88.55	12.62	92.50	38.33	77.50	17.50
2.4 ระยะเวลาในการดำเนินการพิจารณา	84.34	18.57	n/a	n/a	84.49	12.50	86.67	39.17	70.00	15.00
3. การจัดทำสัญญาให้ทุน	85.52	19.45	81.21	20.66	87.95	12.38	96.67	36.67	66.25	23.75
3.1 กระบวนการจัดทำสัญญาให้ทุนออนไลน์	86.38	19.02	82.98	20.04	88.25	12.26	96.67	36.67	67.50	20.00
3.2 ระยะเวลาในการจัดทำสัญญาให้ทุน	84.65	19.88	79.43	21.28	87.65	12.50	96.67	36.67	65.00	27.50
4. การให้บริการของเจ้าหน้าที่	89.08	18.34	86.13	19.04	90.51	15.51	96.00	34.00	78.00	9.50
4.1 ความสะดวกในการติดต่อประสานงาน	86.24	19.81	82.27	20.92	88.10	17.02	95.00	33.33	77.50	10.00

ประเด็น	วช. (347)		สถานภาพผู้ตอบแบบสอบถาม							
			ผู้ประสาน (141)		หัวหน้าโครงการวิจัย (166)		หัวหน้าชุดโครงการ หรือ หัวหน้าแผนงานวิจัย (30)		นักวิจัยร่วม และอื่นๆ (10)	
	พึงพอใจ	ไม่พึงพอใจ	พึงพอใจ	ไม่พึงพอใจ	พึงพอใจ	ไม่พึงพอใจ	พึงพอใจ	ไม่พึงพอใจ	พึงพอใจ	ไม่พึงพอใจ
4.2 ความเอาใจใส่ กระตือรือร้น และความพร้อมในการให้บริการ	87.97	19.09	84.93	19.33	89.31	17.02 ★★★	95.83	33.33	77.50	10.00
4.3 ความสุภาพ กิริยามารยาทของเจ้าหน้าที่	90.78 ★★	17.65	87.94 ★★	17.91	92.17 ★★	15.06 ★	97.50 ★★	34.17	80.00 ★	10.00
4.4 ความซื่อสัตย์สุจริตในการปฏิบัติหน้าที่ เช่น ไม่ขอลงตอบแทน ไม่รับสินบน ไม่หาประโยชน์ในทางมิชอบ ฯลฯ	92.07 ★★★	17.07	89.18 ★★★	17.91	93.52 ★★★	13.86	98.33 ★★★	33.33	80.00 ★	10.00
4.5 ความรู้ ความเชี่ยวชาญในการให้บริการด้านข้อมูลและการให้คำแนะนำ	88.33	18.08	86.35	19.15	89.46 ★	14.61	93.33	35.83	75.00	7.50
5. การสื่อสารและประชาสัมพันธ์	86.40	17.56	84.62	18.13	87.27	14.35	90.00	32.79	81.88	11.25
5.1 ความครบถ้วน ชัดเจนของข้อมูลข่าวสาร	86.24	17.51	83.51	17.91	88.10	14.31	89.17	32.00	82.50 ★★	12.50
5.2 ความหลากหลายของช่องทางในการรับข้อมูลข่าวสาร	84.73	17.72	83.51	18.09	85.54	14.61	85.00	32.00	82.50 ★★	12.50
5.3 ความสะดวกในการรับข้อมูลข่าวสารจากช่องทางต่างๆ	85.73	17.72	84.04	18.09	86.14	14.61	90.83	33.00	82.50 ★★	12.50
6. ความพึงพอใจภาพรวม	88.90	17.29	87.41	18.44	89.31	13.86	95.00	34.17	80.00	7.50
7. ความเชื่อมั่นต่อการดำเนินงานของ วช.	86.96	n/a	84.49	n/a	88.10	n/a	91.25	n/a	87.50	n/a
7.1 ความเชื่อมั่นต่อการดำเนินการให้ทุนวิจัยและนวัตกรรมของ วช.	86.53	n/a	84.04	n/a	87.65	n/a	90.83	n/a	87.50 ★★★	n/a
7.2 ความเชื่อมั่นต่อการดำเนินการของ วช. ในภาพรวม	87.39	n/a	84.93	n/a	88.55	n/a	91.67	n/a	87.50 ★★★	n/a
	86.93	18.83	84.46	19.35	87.98	13.63	92.28	36.90	76.48	16.03

n/a หมายถึง ไม่ได้ดำเนินการสำรวจ