

แนวทางการปฏิบัติ

ข้อควรกระทำและไม่ควรกระทำ

(Do and Don't)

สำนักงานการวิจัยแห่งชาติ



ฝ่ายกฎหมาย สำนักงานเลขาธิการกรม
สำนักงานการวิจัยแห่งชาติ

แนวทางการปฏิบัติข้อควรกระทำและไม่ควรกระทำ (Do and Don't) สำนักงานการวิจัยแห่งชาติ

รัฐธรรมนูญแห่งราชอาณาจักรไทย มาตรา 76 วรรค 3 บัญญัติให้รัฐพึงจัดให้มีมาตรฐานทางจริยธรรม เพื่อให้หน่วยงานของรัฐใช้เป็นหลักในการกำหนดประมวลจริยธรรมสำหรับเจ้าหน้าที่ของรัฐในหน่วยงานนั้น ๆ ซึ่งต้องไม่ต่ำกว่ามาตรฐานทางจริยธรรมดังกล่าว และพระราชบัญญัติมาตรฐานทางจริยธรรม พ.ศ. 2562 มาตรา 5 ได้กำหนดมาตรฐานทางจริยธรรมซึ่งเป็นหลักเกณฑ์ในการประพฤติปฏิบัติอย่างมีคุณธรรมของเจ้าหน้าที่ของรัฐเพื่อใช้เป็นหลักสำคัญ ในการจัดทำประมวลจริยธรรมของหน่วยงานของรัฐ ทั้งนี้ สำนักงานคณะกรรมการข้าราชการพลเรือน (สำนักงาน ก.พ.) ได้จัดทำประมวลจริยธรรมข้าราชการพลเรือน เพื่อใช้เป็นหลักเกณฑ์ในการปฏิบัติตนและรักษาคุณงามความดีที่ ข้าราชการต้องยึดถือในการปฏิบัติงาน และได้มีการจัดทำแนวทางการปฏิบัติตนของข้าราชการพลเรือนตามประมวลจริยธรรมข้าราชการพลเรือน เพื่อใช้เป็นกรอบแนวทางการปฏิบัติที่ควรกระทำหรือไม่ควรกระทำสำหรับข้าราชการพลเรือน ซึ่งจะช่วยให้ข้าราชการประพฤติปฏิบัติตนอย่างมีคุณธรรม และรักษาจริยธรรมอย่างเคร่งครัดอยู่เสมอ

สำนักงานการวิจัยแห่งชาติ (วช.) เห็นว่า เพื่อให้บุคลากร วช. มีความเข้าใจในประมวลจริยธรรมข้าราชการพลเรือนมากขึ้น สามารถนำไปใช้ในการปฏิบัติตนและปฏิบัติหน้าที่ จึงมอบหมายให้ฝ่ายกฎหมาย สำนักงานเลขาธิการกรมจัดทำแนวทางการปฏิบัติข้อควรกระทำและไม่ควรกระทำ (Do and Don't) ของสำนักงานการวิจัยแห่งชาติ เพื่อเป็นแนวทางในการนำไปใช้ที่เข้าใจได้ง่าย โดยได้มีการยกตัวอย่างการกระทำที่ ควรกระทำและไม่ควรกระทำในการปฏิบัติงาน จำแนกตามประมวลจริยธรรมทั้ง 7 ข้อ ดังนี้

ยึดมั่นในสถาบันหลักของประเทศ อันได้แก่ ชาติ ศาสนา พระมหากษัตริย์
และการปกครองระบอบประชาธิปไตยอันมีพระมหากษัตริย์เป็นประมุข

Do



จงรักภักดีต่อประเทศชาติ
มีความภูมิใจในความเป็นไทย
รักษาผลประโยชน์ของชาติ
และรักษาความลับเกี่ยวกับ
ความมั่นคงของชาติ



นำหลักธรรมคำสอนตามศาสนา
ที่ตนเคารพนับถือ มาเป็นแนวทาง
ในการปฏิบัติหน้าที่ราชการและ
ปฏิบัติตนตามขนบธรรมเนียม
ประเพณีที่ดีงามของสังคม



ส่งเสริม สนับสนุนให้มีการปฏิบัติ
ศาสนกิจสืบทอดและทำนุบำรุง
ศาสนาให้มีความเจริญยั่งยืน



แสดงออกถึงความเคารพ
เทิดทูน และรักษาไว้ซึ่งสถาบัน
พระมหากษัตริย์



Don't



แสดงออกในลักษณะที่สื่อไป
ในทางดูแคลนหรือด้อยค่า
ความเป็นไทย อันอาจก่อให้เกิด
ความเสื่อมเสียต่อภาพลักษณ์
ของประเทศชาติ



แสดงกริยาวาจา หรือออกอาการ
ในเชิงลบหลู่ ดูแคลนหรือด้อยค่า
ศาสนาใดศาสนาหนึ่ง



แสดงออกด้วยกริยาอาการ
หรือวาจา ในลักษณะที่ไม่ให้
เกียรติหรือไม่จงรักภักดีต่อ
สถาบันพระมหากษัตริย์



ชื่อสัตย์สุจริต มีจิตสำนึกที่ดี และรับผิดชอบต่อหน้าที่

Do



ปฏิบัติหน้าที่ราชการด้วยความซื่อสัตย์สุจริต โปร่งใส ตรวจสอบได้



ปฏิบัติตามหน้าที่ที่ได้รับมอบหมายอย่างเที่ยงธรรม ซื่อสัตย์สุจริต



ไม่ใช้ตำแหน่งหน้าที่ในการแสวงหาผลประโยชน์เพื่อตนเองหรือผู้อื่น



ไม่อาศัยโอกาสในการปฏิบัติหน้าที่เพื่อเรียกรับ หรือยอมรับทรัพย์สินหรือประโยชน์อื่นใดให้กับตนเองหรือผู้อื่น



Don't



แสดงพฤติกรรมซึ่งเป็นการแสวงหาประโยชน์โดยมิชอบ



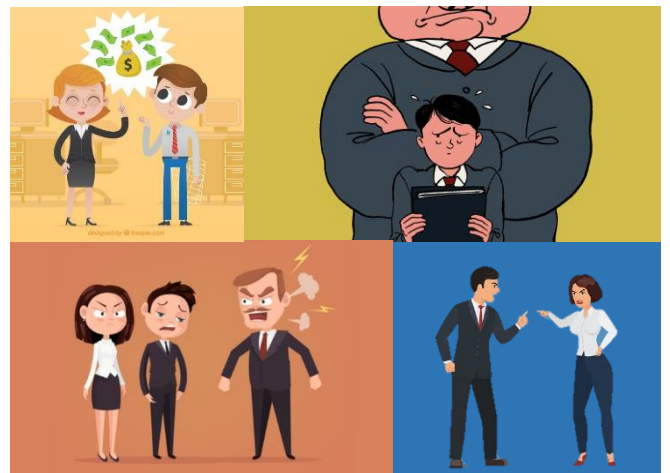
ปฏิเสธการตรวจสอบของบุคคลหรือหน่วยงานที่มีหน้าที่ตรวจสอบ



อาศัยช่องว่างทางกฎหมายเพื่อเอื้อต่อการกระทำผิดระเบียบแบบแผนของราชการ



ปฏิเสธความรับผิดชอบหรือปัดความรับผิดชอบของตนไปให้ผู้อื่นเมื่อเกิดความบกพร่องหรือผิดพลาดในการปฏิบัติงานขึ้น



กล้าตัดสินใจและกระทำในสิ่งที่ถูกต้องชอบธรรม

Do



ปฏิบัติหน้าที่ราชการด้วยความถูกต้องชอบธรรมตามกฎหมาย และตามทำนองคลองธรรม



ปฏิบัติตามคำสั่งบังคับบัญชาที่ชอบด้วยกฎหมายและกล้าคัดค้านหรือโต้แย้งคำสั่งที่ไม่ถูกต้องหรือไม่ชอบด้วยกฎหมาย



ไม่ทนต่อการทุจริตทุกรูปแบบ กล้ายื่นหยัดในสิ่งที่ถูกต้อง



Don't



ปฏิบัติตามคำสั่ง คำขอร้อง คำขู่ หรืออิทธิพลใด ๆ ในการชักจูงให้กระทำความผิดหรือกระทำในสิ่งที่ไม่ถูกต้องชอบธรรม



ปฏิบัติหน้าที่โดยหวังเพียงผลงานหรือเพื่อให้งานเสร็จโดยไม่คำนึงถึงผลกระทบหรือความเสียหายที่อาจเกิดขึ้น



ปฏิบัติ เสอ ละเอียด หรือเพิกเฉยในการแก้ไขปัญหา ความเดือดร้อนหรือบรรเทาทุกข์ให้แก่ประชาชน



คิดถึงผลประโยชน์ส่วนรวมมากกว่าประโยชน์ส่วนตัว และมีจิตสาธารณะ

Do



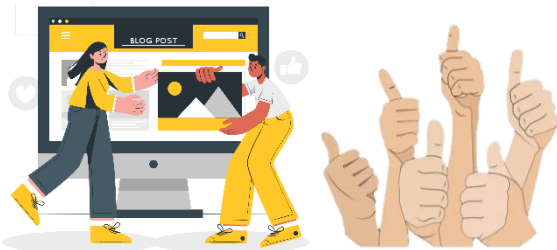
มีความมุ่งมั่น เสียสละ
มีจิตสาธารณะในการปฏิบัติ
หน้าที่เพื่อประโยชน์สุข
ของประชาชน



กระตือรือร้น อำนวยความสะดวก
และเต็มใจให้บริการต่อผู้มาติดต่อ
ราชการทั้งภายในหน่วยงาน
และภายนอกหน่วยงานโดยไม่เลือก
ปฏิบัติ



มีจิตอาสา โดยอุทิศตนกระทำ
การอันเป็นประโยชน์ต่อส่วนรวม



Don't



กระทำการอันส่อไปในทาง
ที่อาจตีความได้ว่าเป็นการขัดกัน
ระหว่างประโยชน์ส่วนบุคคล
กับประโยชน์ส่วนรวม



ปฏิบัติ บ้ายเบี่ยง ในการปฏิบัติ
หน้าที่และการอำนวยความสะดวก
แก่ประชาชนที่มาขอรับบริการ



ใช้ความรู้สึกส่วนตัวในการปฏิบัติ
หน้าที่ หรือมีอคติต่องานที่ปฏิบัติ
ต่อองค์กร หรือต่อประชาชน



มุ่งผลสัมฤทธิ์ของงาน

Do



ปฏิบัติงานด้วยความรับผิดชอบ โดยมุ่งประสิทธิภาพและประสิทธิผล เพื่อให้งานสัมฤทธิ์ผลตามวัตถุประสงค์ และเป้าหมายอย่างแท้จริง



ปฏิบัติหน้าที่ด้วยความรอบคอบ ยุติธรรม รวดเร็ว ทันเวลา และมีคุณภาพ เพื่อให้บรรลุเป้าหมายโดยวิธีการกระบวนการ ที่ถูกต้อง และเป็นธรรม



ใช้ทรัพยากรและงบประมาณ ของทางราชการอย่างประหยัด และคุ้มค่า รวมทั้งปฏิบัติงาน ให้ทันต่อเวลาและสถานการณ์



Don't



ปฏิบัติหน้าที่โดยไม่คำนึงถึง ผลสำเร็จของกระบวนการงาน และระเบียบ หรือกฎหมาย ที่กำหนดไว้



ปล่อยปละละเลย หรือเพิกเฉย เมื่อพบเห็นว่ามี การปฏิบัติหน้าที่ ไม่เต็มความสามารถที่มีอยู่ หรือตามมาตรฐานเดิมที่เคยปฏิบัติ หรือตามความพึงพอใจส่วนตัว



ปฏิบัติหน้าที่อย่างเป็นธรรมและไม่เลือกปฏิบัติ

Do



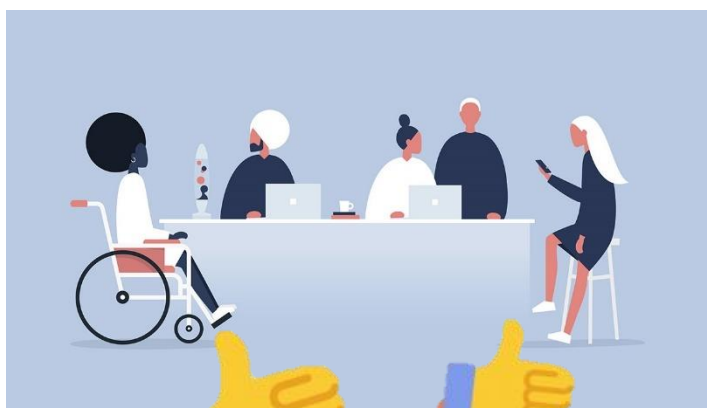
ปฏิบัติหน้าที่ด้วยความเสมอภาค เป็นธรรมและเที่ยงธรรม



ให้ข้อมูลข่าวสารแก่ประชาชน ได้อย่างครบถ้วน ถูกต้อง ทันเหตุการณ์และไม่บิดเบือนข้อเท็จจริง



ให้บริการและอำนวยความสะดวกแก่ประชาชนด้วยความรวดเร็ว เต็มใจ ปราศจากอคติ และไม่เลือกปฏิบัติ



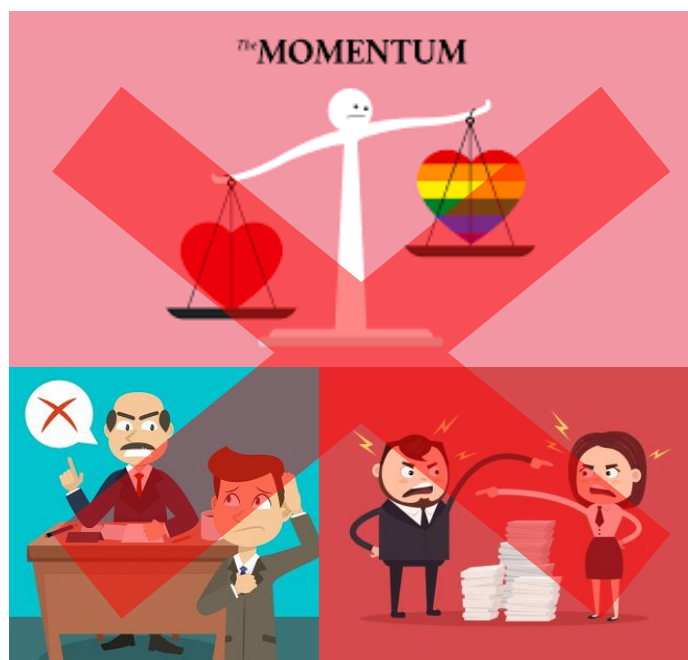
Don't



เลือกปฏิบัติโดยอาศัยเหตุแห่งความแตกต่างในเรื่องเชื้อชาติ ศาสนา เพศ อายุ สภาพร่างกาย และความเชื่อทางการเมือง



อาศัยตำแหน่งหน้าที่ในการอำนวยความสะดวกผลประโยชน์ หรือเลือกปฏิบัติ



ดำรงตนเป็นแบบอย่างที่ดี และรักษาภาพลักษณ์ของทางราชการ

Do



ดำรงตนเป็นข้าราชการ
และเจ้าหน้าที่ของรัฐที่ดี
โดยน้อมนำหลักปรัชญาของ
เศรษฐกิจพอเพียง หลักคำสอน
ทางศาสนา และจรรยาวิชาชีพ
มาใช้ในการดำเนินชีวิตประจำวัน
และการปฏิบัติหน้าที่



ปฏิบัติหน้าที่พลเมืองไทย เคารพ
ต่อหลักกฎหมาย และรักษา
วัฒนธรรม ประเพณีอันดีงาม



Don't



ประพฤติหรือกระทำการใด ๆ
อันอาจเป็นเหตุให้เสื่อมเสีย
เกียรติภูมิ ศักดิ์ศรี และภาพลักษณ์
ของตนเองและราชการ



แสดงกิริยาอาการ หรือพฤติกรรม
อันมีลักษณะเป็นการคุกคาม
ทางเพศ



แสดงความเห็นต่อสาธารณะ
โดยไม่คำนึงถึงหน้าที่ ความรับผิดชอบ
ในฐานะที่เป็นข้าราชการที่ ต้องมี
ความเป็นกลางทางการเมือง

