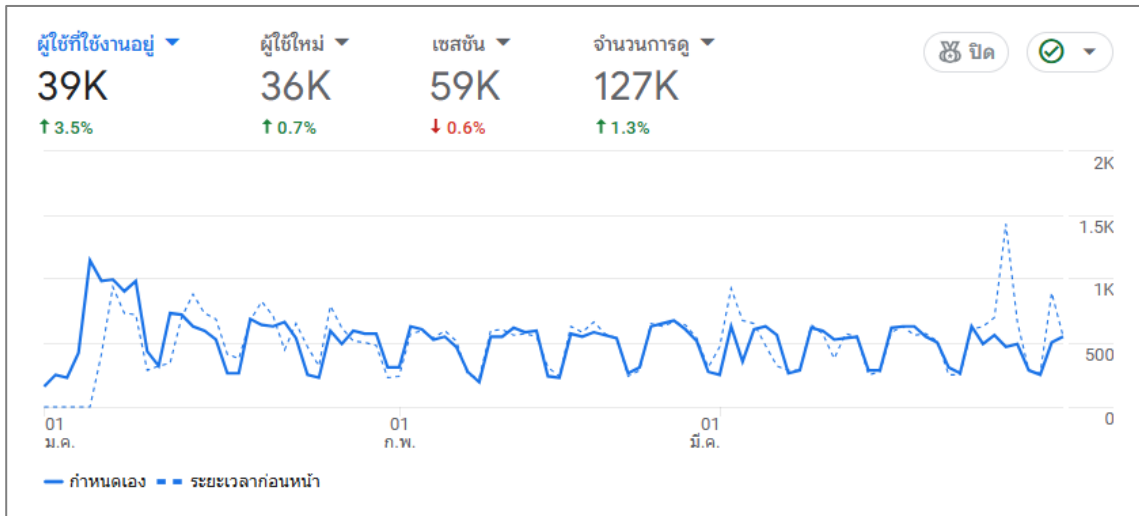


3. รายงานข้อมูลการใช้งานเว็บไซต์ (ระบบสถิติ)

3.1 จำนวนผู้เข้าชมเว็บไซต์

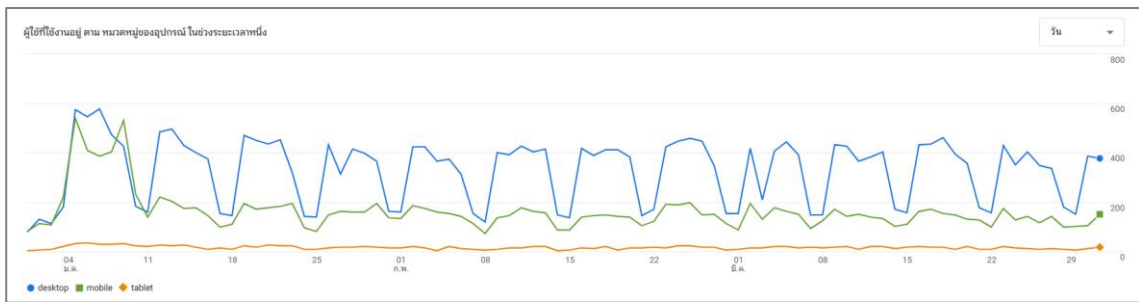


รูปที่ 1 จำนวนการเข้าชมเว็บไซต์
 ตารางจำนวนการเข้าถึงเว็บไซต์

เดือน	ผู้ใช้	ผู้ใช้ใหม่	เซสชัน	จำนวนการดู
มกราคม 2569	14,964	13,865	21,862	46,744
กุมภาพันธ์ 2569	12,072	10,664	17,968	38,490
มีนาคม 2569	12,935	11,387	19,083	41,867
*มกราคม 2569 – มีนาคม 2569	39,971	35,916	58,913	127,101

*เป็นการสรุปผลรวมข้อมูลเดือนมกราคม 2569 - เดือนมีนาคม 2569

3.2 จำนวนการเข้าถึงเว็บไซต์ จากอุปกรณ์ต่างๆ เช่น สมาร์ทโฟน โน้ตบุ๊ก แท็บเล็ต เป็นต้น

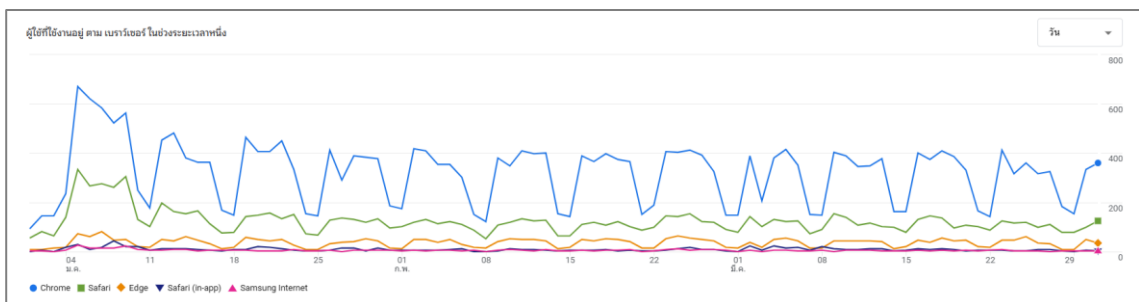


รูปที่ 2 การเข้าถึงเว็บไซต์ จากอุปกรณ์ต่างๆ
 ตารางการเข้าถึงเว็บไซต์ จากอุปกรณ์ต่างๆ เช่น สมาร์ทโฟน โน้ตบุ๊ก แท็บเล็ต

เดือน / หมวดหมู่อุปกรณ์	Desktop	Mobile	Tablet
มกราคม 2569	9,319	5,958	575
กุมภาพันธ์ 2569	8,047	3,804	372
มีนาคม 2569	8,780	3,968	433
*มกราคม 2569 – มีนาคม 2569	26,146	13,730	1,380

*เป็นการสรุปผลรวมข้อมูลเดือนมกราคม 2569 - เดือนมีนาคม 2569

3.3 จำนวนเบราว์เซอร์ที่เข้าถึงการเข้าชมเว็บไซต์

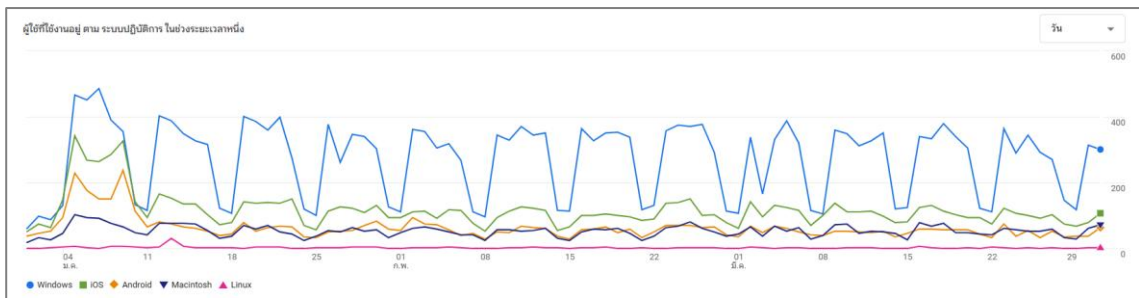


รูปที่ 3 เบราว์เซอร์ที่เข้าถึงการเข้าชมเว็บไซต์
 ตารางปริมาณเบราว์เซอร์ที่เข้าถึงการเข้าชมเว็บไซต์ 5 อันดับแรก

เดือน / เบราว์เซอร์	Chrome	Safari	Edge	Safari (in-app)	Samsung Internet
มกราคม 2569	9,725	4,293	1,002	346	209
กุมภาพันธ์ 2569	7,749	2,908	943	170	139
มีนาคม 2569	8,135	3,185	938	264	108
*มกราคม 2569 – มีนาคม 2569	25,609	10,386	2,883	780	456

*เป็นการสรุปผลรวมข้อมูลเดือนมกราคม 2569 - เดือนมีนาคม 2569

3.4 จำนวนระบบปฏิบัติการที่เข้าถึงการเข้าชมเว็บไซต์



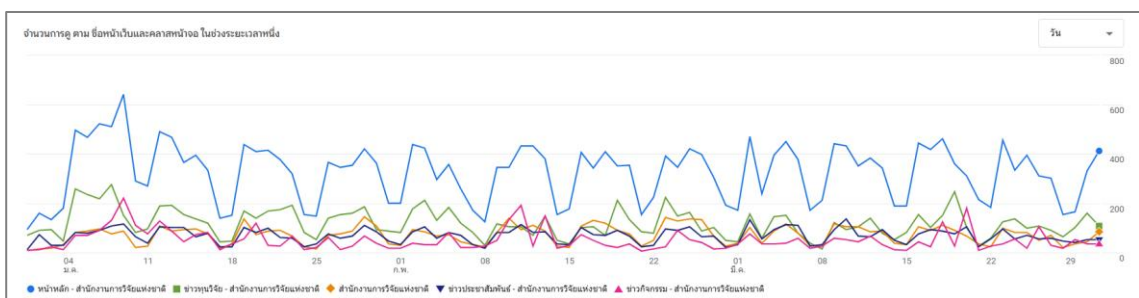
รูปที่ 4 ระบบปฏิบัติการที่เข้าถึงการเข้าชมเว็บไซต์

ตารางปริมาณระบบปฏิบัติการที่เข้าถึงการเข้าชมเว็บไซต์ 5 อันดับแรก

เดือน / ระบบปฏิบัติการ	Windows	iOS	Android	Macintosh	Linux
มกราคม 2569	7,594	4,184	2,349	1,574	117
กุมภาพันธ์ 2569	6,716	2,712	1,465	1,269	52
มีนาคม 2569	7,047	2,981	1,421	1,449	53
*มกราคม 2569 – มีนาคม 2569	21,357	9,877	5,235	4,292	222

*เป็นการสรุปผลรวมข้อมูลเดือนมกราคม 2569 - เดือนมีนาคม 2569

3.5 จำนวนการเข้าหน้าเว็บไซต์



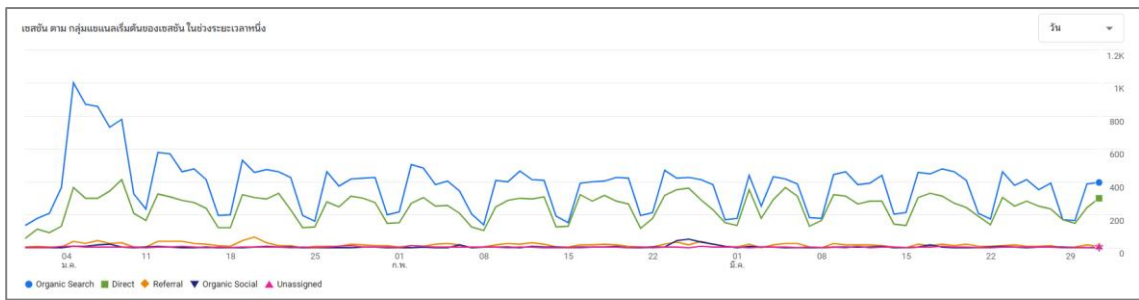
รูปที่ 5 การเข้าถึงเว็บไซต์จากเมนูต่างๆ

ตารางปริมาณการผู้ใช้งานเข้าถึงเมนูต่างๆ 5 อันดับแรก

เดือน / หน้าเว็บไซต์	หน้าหลัก	ข่าวทุนวิจัย	สำนักงานการวิจัยแห่งชาติ	ข่าวประชาสัมพันธ์	ข่าวกิจกรรม
มกราคม 2569	10,408	3,190	2,231	2,101	1,824
กุมภาพันธ์ 2569	8,820	3,190	2,218	1,879	1,329
มีนาคม 2569	10,048	3,173	2,160	2,170	1,402
*มกราคม 2569 – มีนาคม 2569	29,276	9,553	6,609	6,150	4,555

*เป็นการสรุปผลรวมข้อมูลเดือนมกราคม 2569 - เดือนมีนาคม 2569

3.6 จำนวนแหล่งที่มา/สื่อ ที่เข้าเว็บไซต์

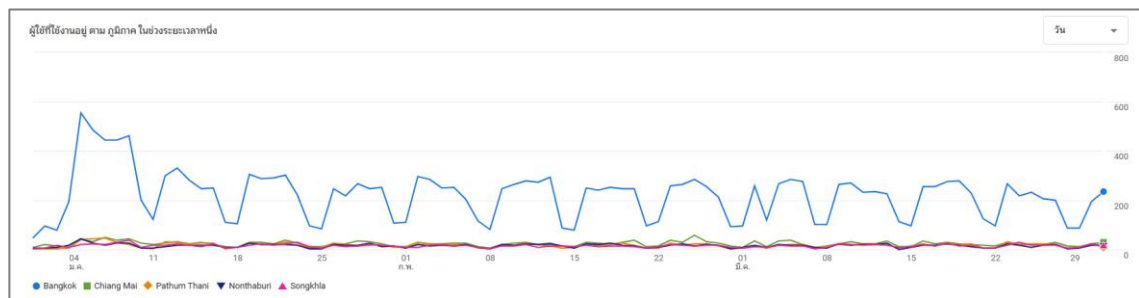


รูปที่ 6 แหล่งที่มา/สื่อ ที่เข้าเว็บไซต์
 ตารางปริมาณแหล่งที่มา/สื่อ ที่เข้าเว็บไซต์ 5 อันดับแรก

เดือน / แหล่งที่มา	Organic Search	Direct	Referral	Organic Social	Unassigned
มกราคม 2569	13,544	7,385	632	121	127
กุมภาพันธ์ 2569	9,727	6,837	462	255	100
มีนาคม 2569	10,614	7,626	391	121	102
*มกราคม 2569 – มีนาคม 2569	33,885	21,848	1,485	497	329

*เป็นการสรุปผลรวมข้อมูลเดือนมกราคม 2569 - เดือนมีนาคม 2569

3.7 จำนวนการเข้าถึงเว็บไซต์ ตามภูมิภาคต่างๆ

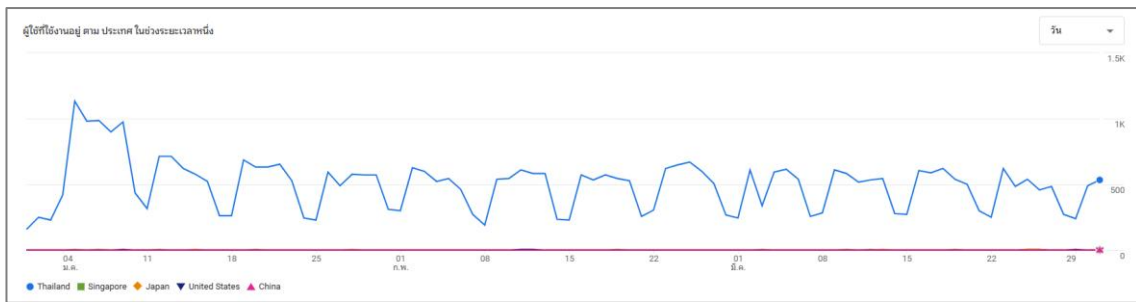


รูปที่ 7 การเข้าถึงเว็บไซต์ตามภูมิภาคต่างๆ
 ตารางการเข้าถึงเว็บไซต์ ตามภูมิภาคต่างๆ 5 อันดับแรก

เดือน / ภูมิภาค	Bangkok	Chiang Mai	Pathum Thani	Songkhla	Nonthaburi
มกราคม 2569	7,045	720	531	489	450
กุมภาพันธ์ 2569	5,194	604	446	352	401
มีนาคม 2569	5,373	619	472	412	387
*มกราคม 2569 – มีนาคม 2569	17,612	1,943	1,449	1,253	1,238

*เป็นการสรุปผลรวมข้อมูลเดือนมกราคม 2569 - เดือนมีนาคม 2569

3.8 จำนวนการเข้าถึงเว็บไซต์จากต่างประเทศ



รูปที่ 8 การเข้าถึงเว็บไซต์จากต่างประเทศ
 ตารางการเข้าถึงเว็บไซต์ จากต่างประเทศ 5 อันดับแรก

เดือน / ประเทศ	Thailand	(not set)	Singapore	Japan	United States
มกราคม 2569	15,776	-	34	23	15
กุมภาพันธ์ 2569	12,109	35	27	20	20
มีนาคม 2569	12,738	167	38	32	16
*มกราคม 2569 – มีนาคม 2569	40,623	202	99	75	51

*เป็นการสรุปผลรวมข้อมูลเดือนมกราคม 2569 - เดือนมีนาคม 2569