

### 3. รายงานข้อมูลการใช้งานเว็บไซต์ (ระบบสถิติ)

#### 3.1 จำนวนผู้เข้าชมเว็บไซต์



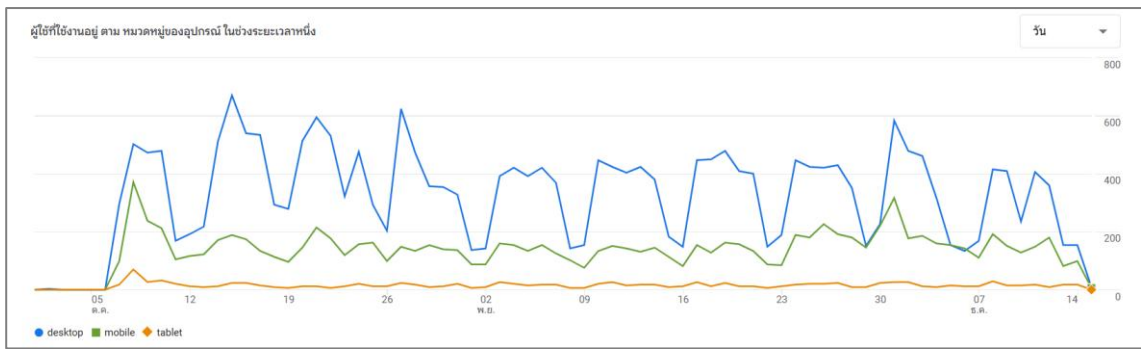
รูปที่ 1 จำนวนการเข้าชมเว็บไซต์

ตารางจำนวนการเข้าถึงเว็บไซต์

เดือน	ผู้ใช้	ผู้ใช้ใหม่	เซสชัน	จำนวนการดู
ตุลาคม 2568	12,848	11,901	19,388	39,237
พฤศจิกายน 2568	11,790	11,129	18,944	41,157
ธันวาคม 2568	6,347	5,334	8,617	18,511
*ตุลาคม 2568 – ธันวาคม 2568	30,985	28,364	46,949	98,905

\*เป็นการสรุปผลรวมข้อมูลเดือนตุลาคม 2568 - เดือนธันวาคม 2568

### 3.2 จำนวนการเข้าถึงเว็บไซต์ จากอุปกรณ์ต่างๆ เช่น สมาร์ทโฟน โน้ตบุ๊ก แท็บเล็ต เป็นต้น



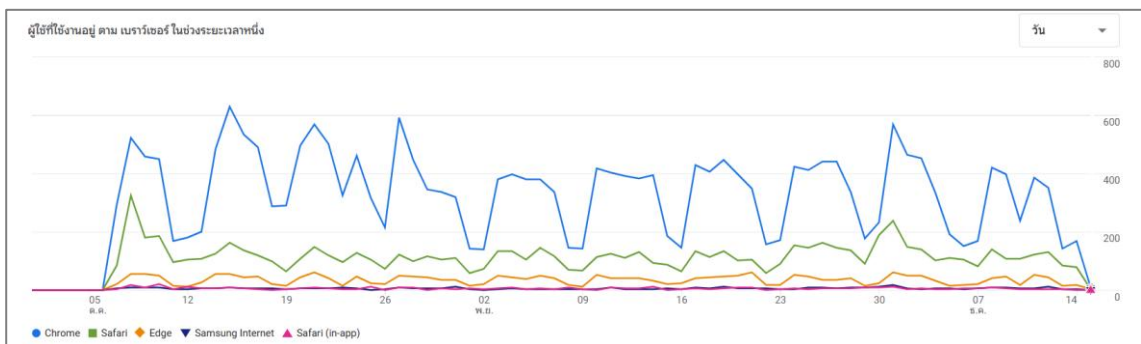
รูปที่ 2 การเข้าถึงเว็บไซต์ จากอุปกรณ์ต่างๆ

ตารางการเข้าถึงเว็บไซต์ จากอุปกรณ์ต่างๆ เช่น สมาร์ทโฟน โน้ตบุ๊ก แท็บเล็ต

เดือน / หมวดหมู่ของอุปกรณ์	Desktop	Mobile	Tablet
ตุลาคม 2568	8,948	4,656	420
พฤศจิกายน 2568	8,427	3,810	451
ธันวาคม 2568	4,056	2,105	220
*ตุลาคม 2568 – ธันวาคม 2568	21,431	10,571	1,091

\*เป็นการสรุปผลรวมข้อมูลเดือนตุลาคม 2568 - เดือนธันวาคม 2568

### 3.3 จำนวนเบราว์เซอร์ที่เข้าถึงการเข้าชมเว็บไซต์



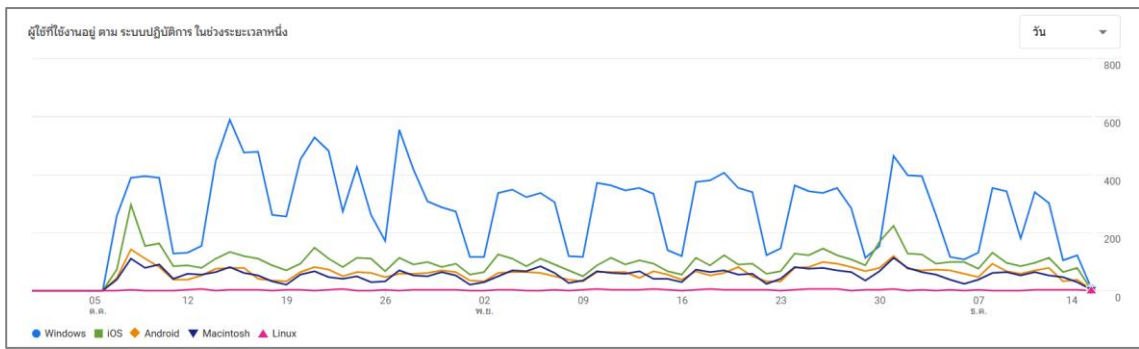
รูปที่ 3 เบราว์เซอร์ที่เข้าถึงการเข้าชมเว็บไซต์

ตารางปริมาณเบราว์เซอร์ที่เข้าถึงการเข้าชมเว็บไซต์ 5 อันดับแรก

เดือน / เบราว์เซอร์	Chrome	Safari	Edge	Safari (in-app)	Samsung Internet
ตุลาคม 2568	8,801	2,926	803	163	119
พฤศจิกายน 2568	8,282	3,041	889	156	138
ธันวาคม 2568	4,088	1,585	437	66	83
*ตุลาคม 2568 – ธันวาคม 2568	21,171	7,552	2,129	385	340

\*เป็นการสรุปผลรวมข้อมูลเดือนตุลาคม 2568 - เดือนธันวาคม 2568

### 3.4 จำนวนระบบปฏิบัติการที่เข้าถึงการเข้าชมเว็บไซต์



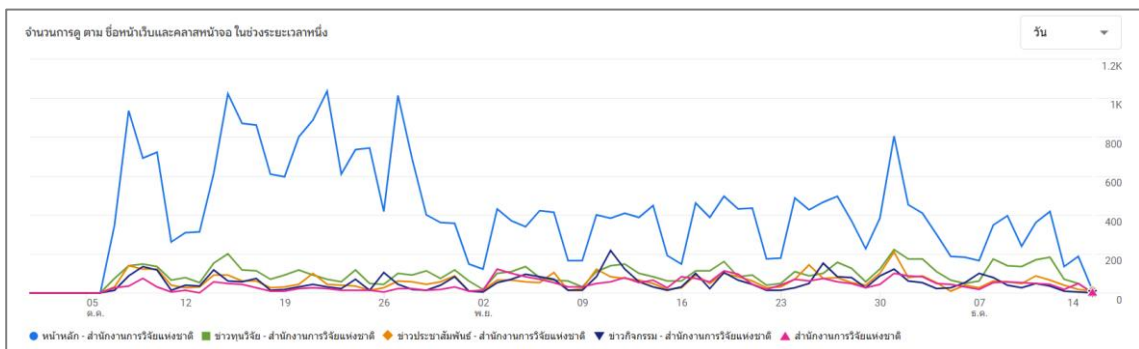
รูปที่ 4 ระบบปฏิบัติการที่เข้าถึงการเข้าชมเว็บไซต์

ตารางปริมาณระบบปฏิบัติการที่เข้าถึงการเข้าชมเว็บไซต์ 5 อันดับแรก

เดือน / ระบบปฏิบัติการ	Windows	iOS	Android	Macintosh	Linux
ตุลาคม 2568	7,678	2,641	1,433	1,239	56
พฤศจิกายน 2568	6,955	2,649	1,613	1,420	74
ธันวาคม 2568	3,325	1,425	900	707	25
*ตุลาคม 2568 – ธันวาคม 2568	17,958	6,715	3,946	3,366	155

\*เป็นการสรุปผลรวมข้อมูลเดือนตุลาคม 2568 - เดือนธันวาคม 2568

### 3.5 จำนวนการเข้าหน้าเว็บไซต์



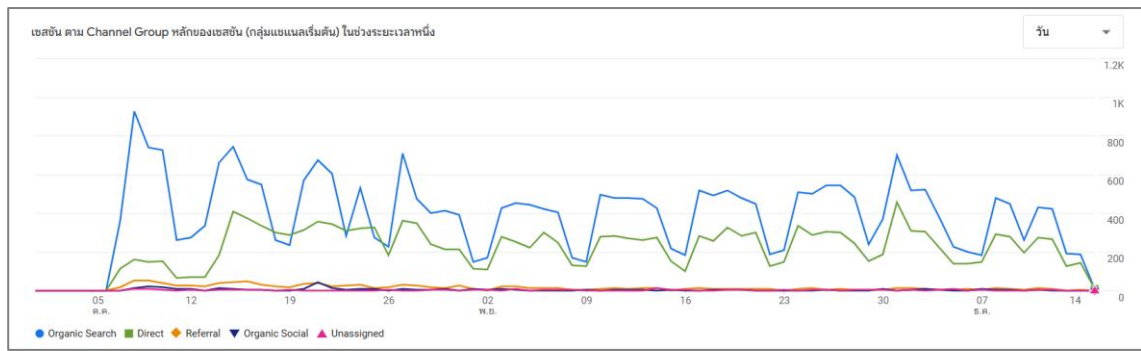
รูปที่ 5 การเข้าถึงเว็บไซต์จากเมนูต่างๆ

ตารางปริมาณการผู้ใช้งานเข้าถึงเมนูต่างๆ 5 อันดับแรก

เดือน / หน้าเว็บไซต์	หน้าหลัก	ข่าวทุนวิจัย	ข่าวประชาสัมพันธ์	ข่าวกิจกรรม	สำนักงานการวิจัยแห่งชาติ
ตุลาคม 2568	16,179	2,472	1,478	1,277	602
พฤศจิกายน 2568	10,349	2,746	1,840	1,822	1,751
ธันวาคม 2568	4,594	1,768	880	669	729
*ตุลาคม 2568 – ธันวาคม 2568	31,122	6,986	4,198	3,768	3,082

\*เป็นการสรุปผลรวมข้อมูลเดือนตุลาคม 2568 - เดือนธันวาคม 2568

### 3.6 จำนวนแหล่งที่มา/สื่อ ที่เข้าเว็บไซต์



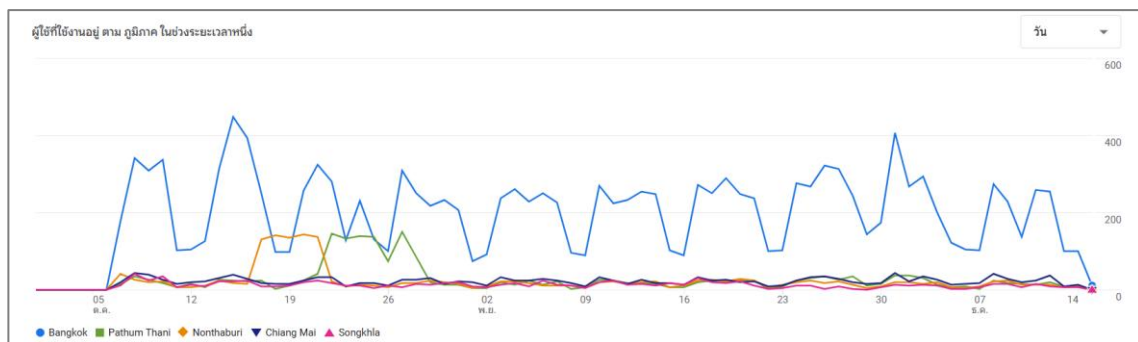
รูปที่ 6 แหล่งที่มา/สื่อ ที่เข้าเว็บไซต์

ตารางปริมาณแหล่งที่มา/สื่อ ที่เข้าเว็บไซต์ 5 อันดับแรก

เดือน / แหล่งที่มา	Organic Search	Direct	Referral	Organic Social	Unassigned
ตุลาคม 2568	12,217	6,212	721	213	78
พฤศจิกายน 2568	11,312	7,047	277	95	87
ธันวาคม 2568	5,188	3,327	114	41	34
*ตุลาคม 2568 – ธันวาคม 2568	28,717	16,586	1,112	349	199

\*เป็นการสรุปผลรวมข้อมูลเดือนตุลาคม 2568 - เดือนธันวาคม 2568

### 3.7 จำนวนการเข้าถึงเว็บไซต์ ตามภูมิภาคต่างๆ



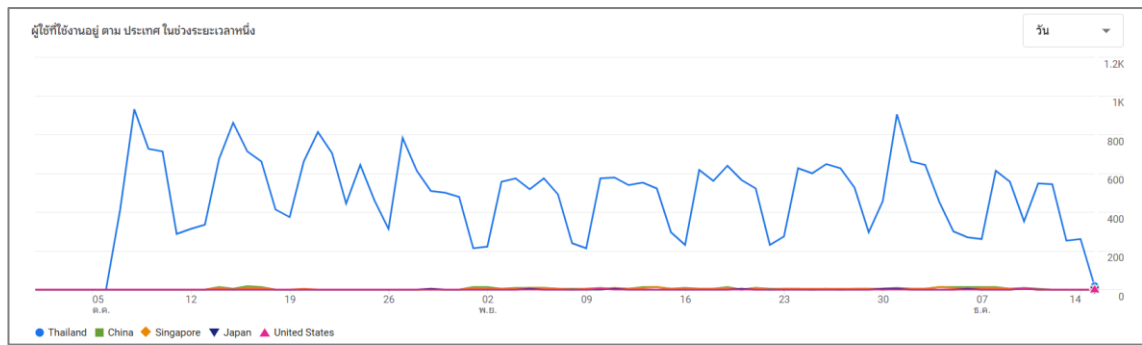
รูปที่ 7 การเข้าถึงเว็บไซต์ตามภูมิภาคต่างๆ

ตารางการเข้าถึงเว็บไซต์ ตามภูมิภาคต่างๆ 5 อันดับแรก

เดือน / ภูมิภาค	Bangkok	Pathum Thani	Nonthaburi	Chiang Mai	Songkhla
ตุลาคม 2568	4,969	1,164	982	554	374
พฤศจิกายน 2568	5,297	453	426	567	345
ธันวาคม 2568	2,642	229	187	328	133
*ตุลาคม 2568 – ธันวาคม 2568	12,908	1,846	1,595	1,449	852

\*เป็นการสรุปผลรวมข้อมูลเดือนตุลาคม 2568 - เดือนธันวาคม 2568

### 3.8 จำนวนการเข้าถึงเว็บไซต์จากต่างประเทศ



รูปที่ 8 การเข้าถึงเว็บไซต์จากต่างประเทศ

ตารางการเข้าถึงเว็บไซต์ จากต่างประเทศ 5 อันดับแรก

เดือน / ประเทศ	Thailand	China	Singapore	Japan	India
ตุลาคม 2568	12,833	50	47	23	15
พฤศจิกายน 2568	12,204	182	148	28	9
ธันวาคม 2568	6,090	96	74	20	6
*ตุลาคม 2568 – ธันวาคม 2568	31,127	328	269	71	30

\*เป็นการสรุปผลรวมข้อมูลเดือนตุลาคม 2568 - เดือนธันวาคม 2568