



คู่มือ

การยื่นคำขอรับใบอนุญาตใช้สัตว์เพื่องานทางวิทยาศาสตร์

◇◇◇ e-Service ◇◇◇

ระบบการดำเนินการตาม พ.ร.บ. สัตว์เพื่องานทางวิทยาศาสตร์



สำนักงานการวิจัยแห่งชาติ (วช.)

สถาบันพัฒนาการดำเนินการต่อสัตว์เพื่องานทางวิทยาศาสตร์ (สพสว.)

เดือนมีนาคม 2568

ชื่อกระบวนการงาน	การขอรับใบอนุญาตใช้สัตว์เพื่องานทางวิทยาศาสตร์ (พระราชบัญญัติสัตว์เพื่องานทางวิทยาศาสตร์ พ.ศ. 2558)
หน่วยงานที่ให้บริการ	กระทรวง : กระทรวงการอุดมศึกษา วิทยาศาสตร์ วิจัยและนวัตกรรม กรม : สำนักงานการวิจัยแห่งชาติ (วช.) หน่วยงานที่รับผิดชอบ : สถาบันพัฒนาการดำเนินการต่อสัตว์เพื่องานทางวิทยาศาสตร์ (สพสว.) สำนักงานการวิจัยแห่งชาติ (วช.)

หลักเกณฑ์ วิธีการ เงื่อนไขในการยื่นคำขอ และในการพิจารณาอนุญาต

“ผู้ใดประสงค์ (นักวิจัย นักวิทยาศาสตร์ ผู้สอน (สอนภาคปฏิบัติ หรือเสนอโครงการขอใช้สัตว์) ผู้ควบคุมการเลี้ยงสัตว์ สัตว์แพทย์ประจำสถานที่ดำเนินการฯ หรือ ผู้กำกับดูแลสถานที่ดำเนินการฯ ฯลฯ) จะใช้สัตว์ (สัตว์ทดลอง สัตว์เลี้ยง หรือสัตว์จากธรรมชาติ) เพื่องานทางวิทยาศาสตร์ (งานวิจัย งานทดสอบ งานผลิตชีววัตถุ งานสอน หรืองานผลิต สัตว์ทดลอง) ต้องได้รับใบอนุญาตใช้สัตว์ฯ จากเลขาธิการคณะกรรมการวิจัยแห่งชาติ วช. (ผู้อำนวยการสำนักงานการวิจัยแห่งชาติ)”

บุคคลที่ได้รับการยกเว้น

1. นักเรียน นิสิต นักศึกษา หรือผู้รับการฝึกอบรมเกี่ยวกับการเลี้ยง การใช้หรือการผลิตสัตว์เพื่องานทางวิทยาศาสตร์ตามหลักสูตรที่สถานศึกษาหรือหน่วยงานที่จัดการฝึกอบรมกำหนด
2. ผู้ช่วยผู้ใช้หรือผู้ผลิตสัตว์เพื่องานทางวิทยาศาสตร์ซึ่งดำเนินการภายใต้การควบคุมของผู้รับใบอนุญาต

1. ผู้ยื่นคำขอรับใบอนุญาต ต้องมีคุณสมบัติและไม่มีลักษณะต้องห้าม ดังต่อไปนี้
 - 1.1 มีถิ่นที่อยู่ในราชอาณาจักร หรือได้รับอนุญาตให้เข้ามาในราชอาณาจักรเป็นการชั่วคราวตามกฎหมายว่าด้วยคนเข้าเมือง หรือได้รับใบอนุญาตทำงานตามกฎหมายว่าด้วยการทำงานของคนต่างด้าว
 - 1.2 ได้รับประกาศนียบัตรการอบรมหลักสูตรผู้ใช้สัตว์เพื่องานทางวิทยาศาสตร์ที่จัดหรือให้การรับรองโดย วช. ภายในระยะเวลาไม่เกิน 4 ปีนับแต่วันที่ได้รับประกาศนียบัตร
 - 1.3 ไม่อยู่ระหว่างถูกสั่งพักใช้ใบอนุญาตหรือไม่เคยถูกเพิกถอนใบอนุญาตที่ออกตามกฎหมายว่าด้วยสัตว์เพื่องานทางวิทยาศาสตร์ เว้นแต่การถูกเพิกถอนใบอนุญาตได้ผ่านมาแล้วไม่น้อยกว่า 4 ปี นับแต่วันที่ถูกเพิกถอนใบอนุญาต
 - 1.4 ไม่เคยได้รับโทษจำคุกโดยคำพิพากษาถึงที่สุดให้จำคุก เว้นแต่เป็นโทษสำหรับความผิดที่ได้กระทำโดยประมาทหรือความผิดลหุโทษ หรือได้พ้นโทษมาแล้วไม่น้อยกว่า 4 ปีก่อนวันขอรับใบอนุญาต
 - 1.5 ไม่อยู่ระหว่างฝ่าฝืนหรือไม่ปฏิบัติตามคำสั่งตามมาตรา 40 แห่งพระราชบัญญัติสัตว์เพื่องานทางวิทยาศาสตร์ พ.ศ. 2558
 - 1.6 ไม่เป็นบุคคลวิกลจริตหรือจิตฟั่นเฟือนไม่สมประกอบ
 - 1.7 ไม่เป็นบุคคลล้มละลาย
2. ผู้ยื่นคำขอ ต้องยื่นคำขอรับใบอนุญาตใช้สัตว์ฯ ต่อผู้อนุญาต (เลขาธิการคณะกรรมการวิจัยแห่งชาติ วช. หรือ ผู้อำนวยการสำนักงานการวิจัยแห่งชาติ) พร้อมด้วยเอกสารและหลักฐานที่ถูกต้องและครบถ้วน ตามที่กำหนดไว้ในแบบคำขอ

3. ผู้อนุญาต (เลขาธิการคณะกรรมการวิจัยแห่งชาติ วช. หรือ ผู้อำนวยการสำนักงานการวิจัยแห่งชาติ) ออกใบอนุญาตให้ผู้ขอรับใบอนุญาต ภายใน 30 วันนับแต่วันที่รับคำขอรับใบอนุญาตพร้อมเอกสารและหลักฐานที่ถูกต้องและครบถ้วน
4. ใบอนุญาตมีอายุ 4 ปี นับแต่วันที่ออกใบอนุญาต

ช่องทางให้บริการ

ผู้ยื่นคำขอ (ผู้ขอรับบริการ) สามารถยื่นคำขอรับใบอนุญาตใช้สัตว์เพื่องานทางวิทยาศาสตร์ผ่านระบบการให้บริการ (e-Service) : “ระบบการดำเนินการตาม พ.ร.บ. สัตว์เพื่องานทางวิทยาศาสตร์ หรือ ระบบ ThaiACUC” โดยมีช่องทางการเข้าถึงระบบ ThaiACUC จำนวน 3 ช่องทาง ดังนี้

1. เว็บไซต์หน่วยงาน : สำนักงานการวิจัยแห่งชาติ (วช.) : <https://www.nrct.go.th>
2. เว็บไซต์ระบบศูนย์กลางบริการภาครัฐเพื่อภาคธุรกิจ (Biz Portal) ของสำนักงานพัฒนารัฐบาลดิจิทัล (องค์การมหาชน) (สพร.) : <https://bizportal.go.th>
3. เว็บไซต์ระบบการดำเนินการตาม พ.ร.บ. สัตว์เพื่องานทางวิทยาศาสตร์ หรือ ระบบ ThaiACUC (e-Service) : <https://thaiacuc.nrct.go.th>

ช่องทางเข้าสู่การให้บริการยื่นคำขอรับใบอนุญาต	
1. ช่องทางการให้บริการ :	เว็บไซต์หน่วยงาน : สำนักงานการวิจัยแห่งชาติ (วช.)
URL :	https://www.nrct.go.th
รายละเอียด :	<ol style="list-style-type: none"> 1. เข้าผ่านเว็บไซต์หน่วยงาน วช. 2. เลือกเมนู “บริการ” 3. เลือกหัวข้อ “e-Service” 4. กดที่ “ระบบคำขอรับใบอนุญาตใช้-ผลิตสัตว์เพื่องานทางวิทยาศาสตร์อิเล็กทรอนิกส์ (Thaiacuc)”
2. ช่องทางการให้บริการ :	เว็บไซต์ระบบศูนย์กลางบริการภาครัฐเพื่อภาคธุรกิจ (Biz Portal) ของสำนักงานพัฒนารัฐบาลดิจิทัล (องค์การมหาชน) (สพร.) ได้เชื่อมโยงระบบการให้บริการ (e-Service) : งานขอรับใบอนุญาตใช้สัตว์เพื่องานทางวิทยาศาสตร์ ภายใต้ระบบการดำเนินการตาม พ.ร.บ. สัตว์เพื่องานทางวิทยาศาสตร์ (ระบบ ThaiACUC)
URL :	https://bizportal.go.th
รายละเอียด :	<ol style="list-style-type: none"> 1. เข้าผ่านแพลตฟอร์มกลางของงานบริการภาครัฐ บนระบบการให้บริการภาครัฐแบบเบ็ดเสร็จทางอิเล็กทรอนิกส์ (Biz Portal) 2. เลือกเมนู “ขออนุญาตออนไลน์” 3. เลือกหัวข้อ “ขอใบอนุญาต/งานบริการใหม่” 4. เลือกหัวข้อ “อื่นๆ” 5. เลือก “ขอใบอนุญาต/งานบริการใหม่”

ช่องทางเข้าสู่การให้บริการยื่นคำขอรับใบอนุญาต	
3. ช่องทางการให้บริการ :	ระบบการให้บริการ (e-Service) : ระบบการดำเนินการตาม พ.ร.บ. สัตว์เพื่องานทางวิทยาศาสตร์ หรือ ระบบ ThaiACUC
URL :	https://thaiacuc.nrct.go.th
รายละเอียด :	<ol style="list-style-type: none"> 1. เข้าผ่านระบบการดำเนินการตาม พ.ร.บ. สัตว์เพื่องานทางวิทยาศาสตร์ (ระบบ ThaiACUC) 2. เลือกเมนู “ใบอนุญาตใช้สัตว์ฯ (U)” 3. กด “ลงชื่อเข้าใช้งานด้วย Digital ID / ลงทะเบียน” 4. ระบุ “บัญชีผู้ใช้งาน/รหัสผ่าน” หรือ “ลงทะเบียน”
สถานที่ตั้ง หน่วยงานให้บริการ	สถาบันพัฒนาการดำเนินการต่อสัตว์เพื่องานทางวิทยาศาสตร์ (สพสว.) สำนักงานการวิจัยแห่งชาติ (วช.) ที่อยู่ : ชั้น 1 อาคาร วช. 5 สำนักงานการวิจัยแห่งชาติ (วช.) 196 ถนนพหลโยธิน แขวงลาดยาว เขตจตุจักร กรุงเทพมหานคร 10900 โทรศัพท์ : 0-2561-2445 ต่อ 620-621, 0-2579-8751

วิธีการ/ขั้นตอน ระยะเวลา และส่วนงานที่รับผิดชอบ

ขั้นตอน	วิธีการ	ระยะเวลา
1	<p>ผู้ยื่นคำขอ (ผู้รับบริการ)</p> <p>ลงทะเบียนยืนยันตัวตน (Digital ID)</p> <p>เมื่อเข้าสู่ระบบการดำเนินการตาม พ.ร.บ. สัตว์เพื่องานทางวิทยาศาสตร์ หรือ ระบบ ThaiACUC:</p> <p>https://thaiacuc.nrct.go.th</p> <ul style="list-style-type: none"> ▪ กดปุ่ม “e-Service” ▪ เลือก “ใบอนุญาตใช้สัตว์ฯ (U)” ▪ กดปุ่ม “ลงชื่อเข้าใช้งานด้วย Digital ID/ลงทะเบียน” ▪ กดปุ่ม “ลงทะเบียน” เพื่อลงทะเบียนยืนยันตัวตนด้วยระบบพิสูจน์และยืนยันตัวตนทางดิจิทัล (Digital ID) ตามขั้นตอน 	5 นาที
หมายเหตุ:	<p>สิ่งที่ต้องเตรียมก่อนการลงทะเบียน OpenID ผ่านระบบพิสูจน์และยืนยันตัวตนทางดิจิทัล (Digital ID)</p> <ol style="list-style-type: none"> 1) ชื่อ – นามสกุล วัน / เดือน / ปี เกิด 2) หมายเลข/รหัสเลเซอร์โค้ดหลังบัตรประจำตัวประชาชน 3) อีเมลของท่าน (สำหรับรับรหัส OTP เมื่อลงทะเบียนยืนยันตัวตน และเพื่อติดต่อประสานงาน รับข้อมูลข่าวสารจาก สพสว. วช.) 4) หมายเลขโทรศัพท์มือถือของท่าน (สำหรับรับรหัส OTP เมื่อลงทะเบียนยืนยันตัวตน และเพื่อ สพสว. วช. ติดต่อประสานงาน) 5) Username ตามที่ท่านต้องการใช้งาน 6) Password ตามที่ท่านต้องการใช้งาน 	

ขั้นตอน	วิธีการ	ระยะเวลา
2	<p>ผู้ยื่นคำขอ (ผู้รับบริการ) ดำเนินการดังต่อไปนี้</p> <p>2.1 กรอกข้อมูลลงแบบคำขอ e-Form (U-Form)</p> <ul style="list-style-type: none"> ▪ ที่อยู่ติดต่อ ▪ สถานที่ทำงาน ▪ ประเภทสัตว์ที่ใช้ <p>2.2 แนบไฟล์เอกสารหลักฐานประกอบการยื่นคำขอ</p> <p>(1) ไฟล์รูปถ่าย (JPG PNG) หน้าตรง ไม่สวมหมวก ไม่สวมแว่นตา พื้นหลังไม่มีลวดลาย ขนาดไฟล์ 40-100 kb ถ่ายไว้ไม่เกิน 6 เดือน</p> <p><i>หมายเหตุ : รูปถ่ายนี้จะปรากฏในใบอนุญาตใช้สัตว์เพื่องานทางวิทยาศาสตร์ที่ออกให้ท่าน</i></p> <p>(2) ไฟล์หลักฐานการชำระค่าธรรมเนียมใบอนุญาต (PDF)</p>	5 นาที
	<p>❖ สำหรับผู้ที่ได้รับการยกเว้นค่าธรรมเนียมครั้งแรกของการยื่นคำขอรับใบอนุญาตฯ ให้แนบไฟล์หลักฐานที่แสดงว่าตนเป็น (1) "บุคลากรของหน่วยงานของรัฐ" หรือ (2) "บุคลากรของสถานศึกษา"</p>	
(1) กรณีที่เป็น "บุคลากรของหน่วยงานของรัฐ"	<ul style="list-style-type: none"> ▪ บัตรประจำตัวข้าราชการ หรือ บัตรประจำตัวเจ้าหน้าที่ของรัฐ ▪ หนังสือรับรองการเป็นข้าราชการ หรือ พนักงานของหน่วยงานของรัฐ ▪ บัตรประจำตัวผู้เกษียณอายุ (กรณีเกษียณอายุ) 	
(2) กรณีที่เป็น "บุคลากรของสถานศึกษา"	<ul style="list-style-type: none"> ▪ บัตรประจำตัวพนักงานเจ้าหน้าที่ ▪ หนังสือรับรองการเป็นพนักงานเจ้าหน้าที่ของสถานศึกษา ▪ บัตรประจำตัวผู้เกษียณอายุ (กรณีเกษียณอายุ) 	
	<p>❖ สำหรับผู้ที่ไม่ได้รับการยกเว้นค่าธรรมเนียม ซึ่งไม่ได้เป็นทั้ง "บุคลากรของหน่วยงานของรัฐ" และ "บุคลากรของสถานศึกษา"</p>	
กรณีที่ไม่ได้เป็นทั้ง (1) และ (2)	<ul style="list-style-type: none"> ▪ แนบไฟล์หลักฐานการโอนเงิน 1,000 บาท ที่บัญชีชื่อ สำนักงานการวิจัยแห่งชาติ เลขที่บัญชี 039-1-11453-0 ธนาคารกรุงไทย สาขาพหลโยธิน 39 ▪ ระบุรายละเอียดการออกใบเสร็จรับเงินค่าธรรมเนียมใบอนุญาต 	
หมายเหตุ :	<p>การโอนเงินชำระค่าธรรมเนียมใบอนุญาต เฉพาะกรณีที่ได้เข้ารับการอบรมครบตลอดทั้งหลักสูตรและผ่านการทดสอบความรู้จากการอบรมหลักสูตร "ผู้ขอรับใบอนุญาตใช้สัตว์เพื่องานทางวิทยาศาสตร์" แล้วเท่านั้น</p>	

ขั้นตอน	วิธีการ	ระยะเวลา
	2.3 เข้าอบรมหลักสูตร “ผู้ขอรับใบอนุญาตใช้สัตว์เพื่อ งานทางวิทยาศาสตร์” ครบตลอดทั้งหลักสูตร (ผ่าน ระบบ e-Learning) และผ่านการทดสอบความรู้ (ณ สำนักงานการวิจัยแห่งชาติ)	
	2.4 กดปุ่ม “ยืนยันการยื่นคำขอ”	
3	วช. (ผู้ให้บริการ) ดำเนินการออก ใบอนุญาต	10 นาที
	<ul style="list-style-type: none"> เจ้าหน้าที่ (ผู้ตรวจสอบเอกสาร) ตรวจสอบความถูกต้องครบถ้วนของข้อมูลในแบบคำขอ และเอกสารหลักฐานประกอบการยื่นคำขอ หัวหน้า (ผู้ควบคุม) พิจารณาออกเลขที่ใบอนุญาต ผู้บริหาร (ผู้อนุญาต) พิจารณาลงลายมือชื่อ ใบอนุญาตอิเล็กทรอนิกส์ 	
4	ผู้ยื่นคำขอ (ผู้รับบริการ) ได้รับใบอนุญาต อิเล็กทรอนิกส์	
	<ul style="list-style-type: none"> ได้รับอีเมลแจ้งได้รับใบอนุญาตอิเล็กทรอนิกส์ 	

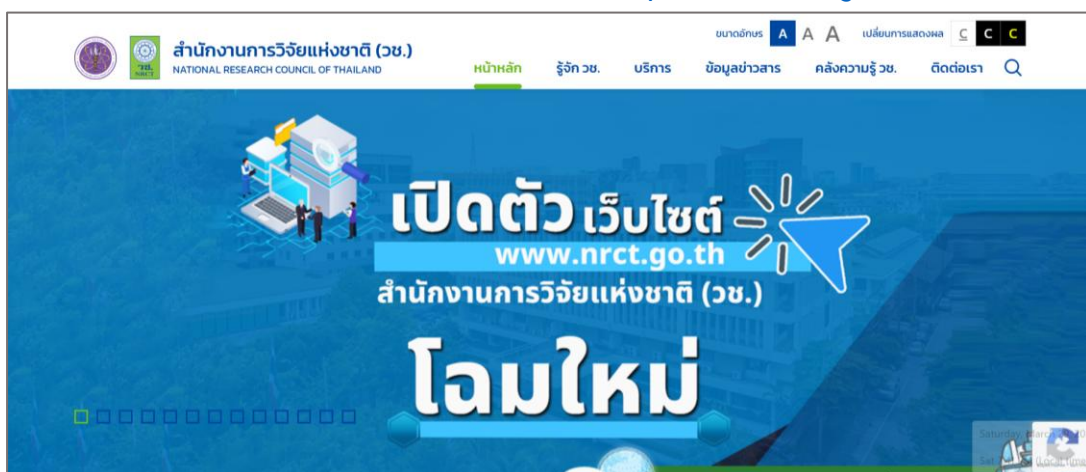
ขั้นตอนการยื่นคำขอรับใบอนุญาตใช้สัตว์เพื่องานทางวิทยาศาสตร์

ผ่านระบบการให้บริการ (e-Service) : ระบบการดำเนินการตาม พ.ร.บ. สัตว์เพื่องานทาง วิทยาศาสตร์ หรือ ระบบ ThaiACUC

1. ผู้ยื่นคำขอ (ผู้รับบริการ) เข้าสู่ระบบการดำเนินการตาม พ.ร.บ. สัตว์เพื่องานทางวิทยาศาสตร์ หรือ ระบบ ThaiACUC โดยมีช่องทางการเข้าถึงระบบ จำนวน 3 ช่องทาง ดังนี้

(1) เว็บไซต์หน่วยงาน : สำนักงานการวิจัยแห่งชาติ (วช.)

- เข้าผ่านเว็บไซต์หน่วยงาน วช. : <https://www.nrct.go.th>



- เลือกเมนู “บริการ”
- เลือกหัวข้อ e-Service

- กดเลือกที่ “ระบบคำขอรับใบอนุญาตใช้-ผลิตสัตว์เพื่องานทางวิทยาศาสตร์ อิเล็กทรอนิกส์ (Thaiiacuc)”



- เข้ามาสู่ “ระบบการดำเนินการตาม พ.ร.บ. สัตว์เพื่องานทางวิทยาศาสตร์ หรือระบบ ThaiACUC : <https://thaiiacuc.nrct.go.th>”
- รบกวานท่านเลื่อนไปดูขั้นตอนต่อไปใน **หน้าที่ 10**

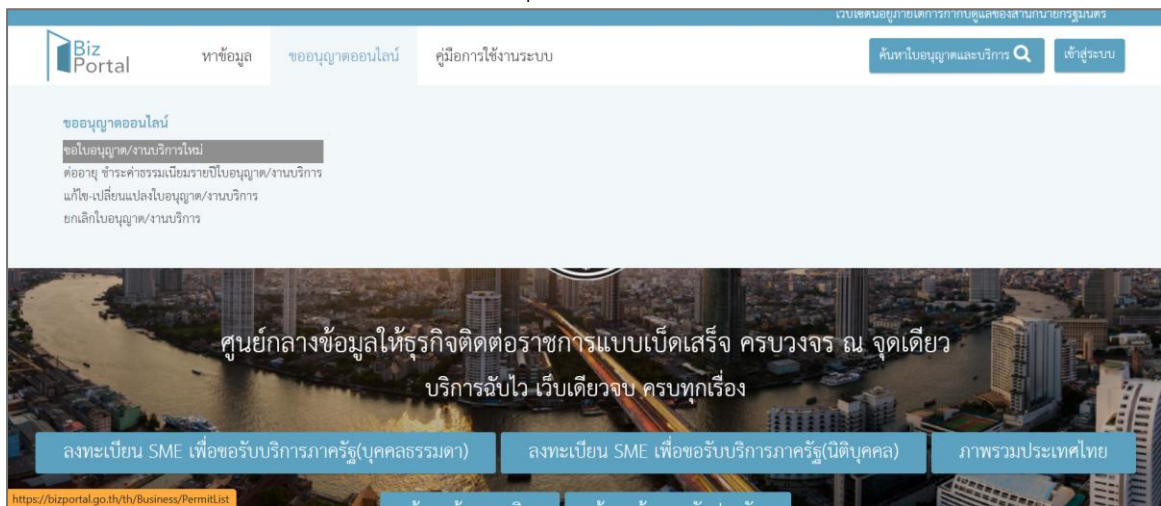


(2) เว็บไซต์ระบบศูนย์กลางบริการภาครัฐเพื่อภาคธุรกิจ (Biz Portal) สำนักงานพัฒนา
รัฐบาลดิจิทัล (องค์การมหาชน) (สพร.)

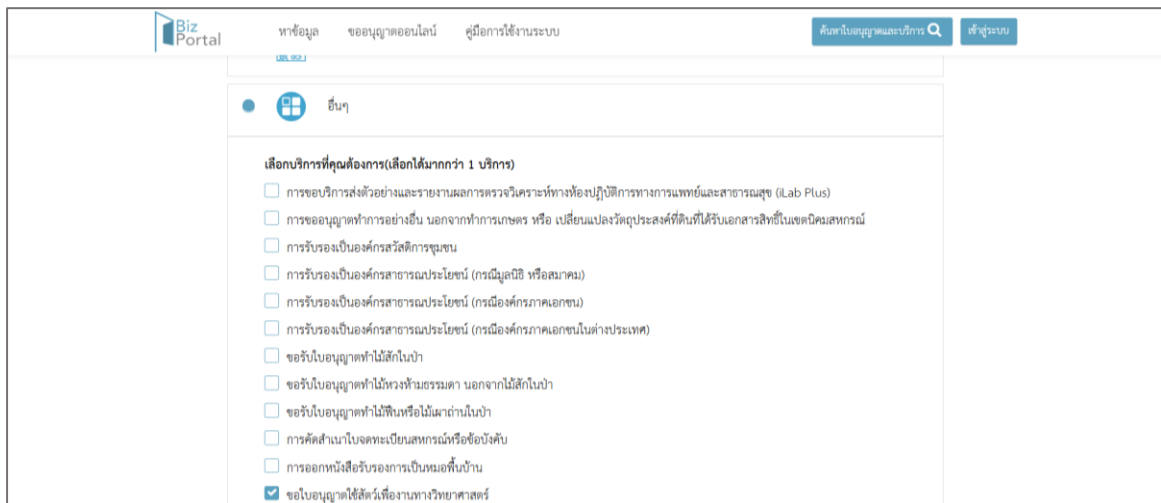
- เข้าผ่านแพลตฟอร์มกลางของงานบริการภาครัฐ บนระบบการให้บริการภาครัฐแบบเบ็ดเสร็จทางอิเล็กทรอนิกส์ (Biz Portal) : <https://bizportal.go.th>



- เลือกเมนู “ขออนุญาตออนไลน์”
- เลือกหัวข้อ “ขอใบอนุญาต/งานบริการใหม่”



- เลือกหัวข้อ “อื่นๆ”
- เลือก “ขอใบอนุญาต/งานบริการใหม่”
- กดปุ่ม “ดำเนินการต่อ”



กรณเลือกใบอนุญาตที่คุณต้องการขอผ่าน Biz Portal จากทั้งหมด 1 รายการ i

ขอใบอนุญาตใช้ส้วมเพื่องานทางวิทยาศาสตร์	60 วัน	0 บาท
รวม 0 บาท		
รวมวันทำการ 60 วัน		
(คำนวณจากจำนวนใบอนุญาตทั้งหมดที่ระบบแนะนำ)		

รวม วันทำการไม่เกิน 0 บาท / 60 วัน
(คำนวณจากจำนวนใบอนุญาตที่จะยื่นขอผ่าน Biz Portal เท่านั้น)

ช้อกลับไปเลือกใบอนุญาตใหม่

(3) เว็บไซต์ระบบการดำเนินการตาม พ.ร.บ. ส้วมเพื่องานทางวิทยาศาสตร์ หรือ ระบบ ThaiACUC (ระบบการให้บริการ e-Service) : <https://thaiacuc.nrct.go.th>

ระบบการดำเนินการตาม พ.ร.บ. ส้วมเพื่องานทางวิทยาศาสตร์ (ระบบ ThaiACUC)

สงวนลิขสิทธิ์ 2567 สำนักงานการวิจัยแห่งชาติ (วช.) TH | EN

- เลือกเมนู “e-Service”
- เลือกเมนู “ใบอนุญาตใช้ส้วม (U)”

ใบอนุญาตใช้ส้วม (U)

ใบอนุญาตผลิตส้วม (P)

การส่งออก

<https://thaiacuc.nrct.go.th/ufom>

- กต “ลงชื่อเข้าใช้งานด้วย Digital ID / ลงทะเบียน”

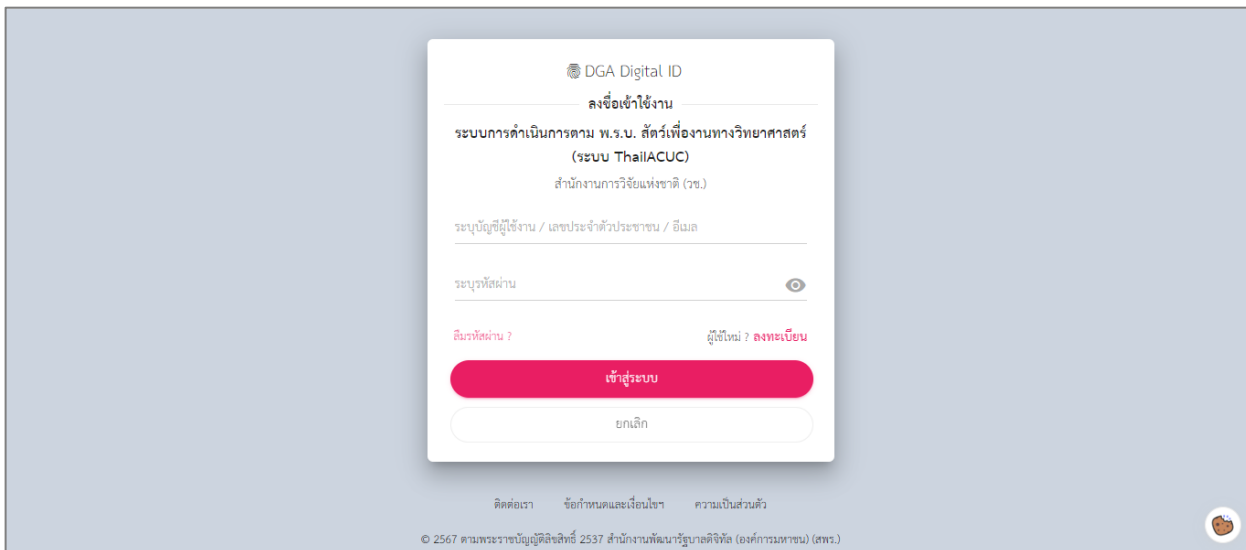


- ระบุ “บัญชีผู้ใช้งาน/รหัสผ่าน” (กรณีที่ได้ลงทะเบียนเรียบร้อยแล้ว) หรือ กดปุ่ม “ลงทะเบียน” เพื่อลงทะเบียน โดยต้องยืนยันตัวตนด้วยระบบพิสูจน์และยืนยันตัวตนทางดิจิทัล (Digital ID) ตามขั้นตอน



2. ลงทะเบียนยืนยันตัวตนผ่านทางระบบพิสูจน์และยืนยันตัวตนทางดิจิทัล (Digital ID) โดยมีการพิสูจน์ตัวตน และการยืนยันตัวตน ระดับความน่าเชื่อถือของอัตลักษณ์ (Identity Assurance Level : IAL) เป็นเกณฑ์ ระดับ IAL 1.3 : <https://connect.egov.go.th>
 - สิ่งที่ต้องเตรียมก่อนการลงทะเบียน OpenID ผ่านระบบพิสูจน์และยืนยันตัวตนทางดิจิทัล (Digital ID)
 - 1) ชื่อ – นามสกุล และ วัน / เดือน / ปี เกิด
 - 2) หมายเลข/รหัสเลเซอร์โค้ดหลังบัตรประจำตัวประชาชน
 - 3) อีเมลของท่าน (สำหรับรับรหัส OTP เมื่อลงทะเบียนยืนยันตัวตน และเพื่อติดต่อประสานงาน รับข้อมูลข่าวสารจาก สพสว. วช.)
 - 4) หมายเลขโทรศัพท์มือถือของท่าน (สำหรับรับรหัส OTP เมื่อลงทะเบียนยืนยันตัวตน)

- 5) Username ตามที่ท่านต้องการใช้งาน
- 6) Password ตามที่ท่านต้องการใช้งาน
- 7) กดปุ่ม “ลงชื่อเข้าใช้งานด้วย Digital ID/ลงทะเบียน”
- 8) กดปุ่ม “ลงทะเบียน” เพื่อลงทะเบียนยืนยันตัวตนด้วยระบบพิสูจน์และยืนยันตัวตนทางดิจิทัล (Digital ID) ตามขั้นตอน



3. เมื่อยืนยันตัวตนเสร็จ ระบบจะเข้ามาสู่แบบคำขอออิเล็กทรอนิกส์ (e-Form) จากนั้นให้ดำเนินการกรอกข้อมูลลงแบบคำขอออิเล็กทรอนิกส์ (e-Form)

4. แนบไฟล์เอกสารหลักฐานประกอบการยื่นคำขอ
 - 4.1 ไฟล์รูปภาพ (PNG, JPG) หน้าตรง ไม่สวมหมวก ไม่สวมแว่นตา พื้นหลังไม่มีลวดลาย
ขนาดไฟล์ 40-100 kb ถ่ายไว้ไม่เกิน 6 เดือน
หมายเหตุ : รูปถ่ายนี้จะนำไปใช้ในใบอนุญาตใช้สัตว์เพื่องานทางวิทยาศาสตร์
 - 4.2 ไฟล์หลักฐานการชำระค่าธรรมเนียมใบอนุญาต (PDF)

(1) สำหรับผู้ที่ได้รับการยกเว้นค่าธรรมเนียมครั้งแรกของการยื่นคำขอรับใบอนุญาต ซึ่งเป็น "บุคลากรของหน่วยงานของรัฐ" หรือ "บุคลากรของสถานศึกษา"

■ กรณีที่เป็น "บุคลากรของสถานศึกษา"

- บัตรประจำตัวข้าราชการหรือบัตรประจำตัวเจ้าหน้าที่ของรัฐ
- หนังสือรับรองการเป็นข้าราชการหรือพนักงานของหน่วยงานของรัฐ
- บัตรประจำตัวผู้เกษียณอายุ (กรณีเกษียณอายุ)

■ กรณีที่เป็น "บุคลากรของหน่วยงานของรัฐ"

- บัตรประจำตัวพนักงานเจ้าหน้าที่
- หนังสือรับรองการเป็นพนักงานเจ้าหน้าที่ของสถานศึกษา
- บัตรประจำตัวผู้เกษียณอายุ (กรณีเกษียณอายุ)

(2) สำหรับผู้ที่ไม่ได้รับการยกเว้นค่าธรรมเนียม ซึ่งไม่ได้เป็นทั้ง "บุคลากรของหน่วยงานของรัฐ" และ "บุคลากรของสถานศึกษา"

■ ไฟล์หลักฐานการโอนเงิน จำนวน 1,000 บาท

- โอนเงินที่บัญชีชื่อ สำนักงานการวิจัยแห่งชาติ เลขที่บัญชี 039-1-11453-0 ธนาคารกรุงไทย สาขาพลโยธิน 39
- ระบุรายละเอียดการออกใบเสร็จรับเงินค่าธรรมเนียมใบอนุญาต

หมายเหตุ : การโอนเงินชำระค่าธรรมเนียมใบอนุญาต เฉพาะกรณีที่ได้เข้ารับการอบรมครบตลอดทั้งหลักสูตรและผ่านการทดสอบความรู้จากการอบรมหลักสูตร “ผู้ขอรับใบอนุญาตใช้สัตว์เพื่องานทางวิทยาศาสตร์” แล้วเท่านั้น

*** สอบถามรายละเอียดเพิ่มเติมได้ที่ สพสว. วช. เบอร์ 0-2579-8751

หลักฐานประกอบการยื่นคำขอรับใบอนุญาต	แนบไฟล์
<p>1. ไฟล์รูปถ่ายหน้าตรง (ตามขนาดที่กำหนด 2 นิ้ว = 4.00 x 5.23 cm) *</p> <ul style="list-style-type: none">รูปถ่ายหน้าตรง ไม่สวมหมวก ไม่สวมแว่นตาพื้นหลังไม่มีลวดลายถ่ายไว้ไม่เกิน 6 เดือนขนาดไฟล์ 40-100kb ประเภทไฟล์ PNG, JPG เท่านั้น <p>หมายเหตุ รูปถ่ายซึ่งนำไปใช้ในใบอนุญาตใช้สัตว์เพื่องานทางวิทยาศาสตร์</p>	<p>Artwork_Logo_MHESI_final_27_04_2564_... Browse</p> <p>download Artwork_Logo_MHESI_final_27_04_2564_01-400px.jpg</p>
<p>2. หลักฐานการชำระค่าธรรมเนียมใบอนุญาตใช้สัตว์</p> <p>2.1 สำหรับท่านที่เป็น "บุคลากรของหน่วยงานของรัฐ" และ "บุคลากรของสถานศึกษา"</p> <p>2.1.1 กรณีที่เป็น "บุคลากรของหน่วยงานของรัฐ"</p> <p>2.1.1.1 ทางการเงิน 2.1.1.2 เกษียณอายุ</p>	
<p>บัตรประจำตัวข้าราชการหรือบัตรประจำตัวเจ้าหน้าที่ของรัฐ</p> <p>หรือ</p> <p>หนังสือรับรองการเป็นข้าราชการหรือพนักงานของหน่วยงานของรัฐ</p>	<p>1. กฎกระทรวงกำหนดที่ตั้ง สภาพแวดล้อม Browse</p> <p>download 1. กฎกระทรวงกำหนดที่ตั้ง สภาพแวดล้อม (2).pdf</p> <p>Choose File Browse</p>
<p>2.1.2 กรณีที่เป็น "บุคลากรของสถานศึกษา"</p> <p>2.2 สำหรับท่านที่ไม่ได้เป็น "บุคลากรของหน่วยงานของรัฐ" และ "บุคลากรของสถานศึกษา"</p>	

5. กดปุ่ม “ยืนยันการยื่นคำขอ”

2. หลักฐานการชำระค่าธรรมเนียมใบอนุญาตใช้ส้วน้ำ

2.1 สำหรับท่านที่เป็น "บุคลากรของหน่วยงานของรัฐ" และ "บุคลากรของสถานศึกษา"

2.1.1 กรณีที่เป็น "บุคลากรของหน่วยงานของรัฐ"

2.1.1.1 ทำงานอยู่ 2.1.1.2 เกษียณแล้ว

หรือ	บัตรประจำตัวราชการหรือบัตรประจำตัวเจ้าหน้าที่ของรัฐ	1. กุญแจตรวจกำหนดที่ตั้ง สภาพแวดล้อม Browse download 1. กุญแจตรวจกำหนดที่ตั้ง สภาพแวดล้อม (2).pdf
	หนังสือรับรองการเป็นข้าราชการหรือพนักงานของหน่วยงานของรัฐ	Choose File Browse

2.1.2 กรณีที่เป็น "บุคลากรของสถานศึกษา"

2.2 สำหรับท่านที่ไม่ได้เป็น "บุคลากรของหน่วยงานของรัฐ" และ "บุคลากรของสถานศึกษา"

หมายเหตุ : การชำระค่าธรรมเนียมใบอนุญาต ใช้ไปตาม " กุญแจตรวจกำหนดค่าธรรมเนียมและยกเว้นค่าธรรมเนียมเกี่ยวกับการใช้และผลิตส้วน้ำโรงงานทางวิทยาศาสตร์ พ.ศ. 2566 " ที่กำหนดค่าธรรมเนียมและยกเว้นค่าธรรมเนียมเกี่ยวกับการใช้และผลิตส้วน้ำโรงงานทางวิทยาศาสตร์ ดังนี้

- กำหนดค่าธรรมเนียม ดังนี้

- ใบอนุญาตใช้ส้วน้ำที่โรงงานทางวิทยาศาสตร์ ฉบับละ 1,000 บาท
- ใบอนุญาตผลิตส้วน้ำที่โรงงานทางวิทยาศาสตร์ ฉบับละ 1,000 บาท

- ยกเว้นค่าธรรมเนียม ตามข้อ 1. ให้แก่บุคลากรของหน่วยงานของรัฐและบุคลากรของสถานศึกษาที่ยื่นขอรับใบอนุญาตเป็นครั้งแรก

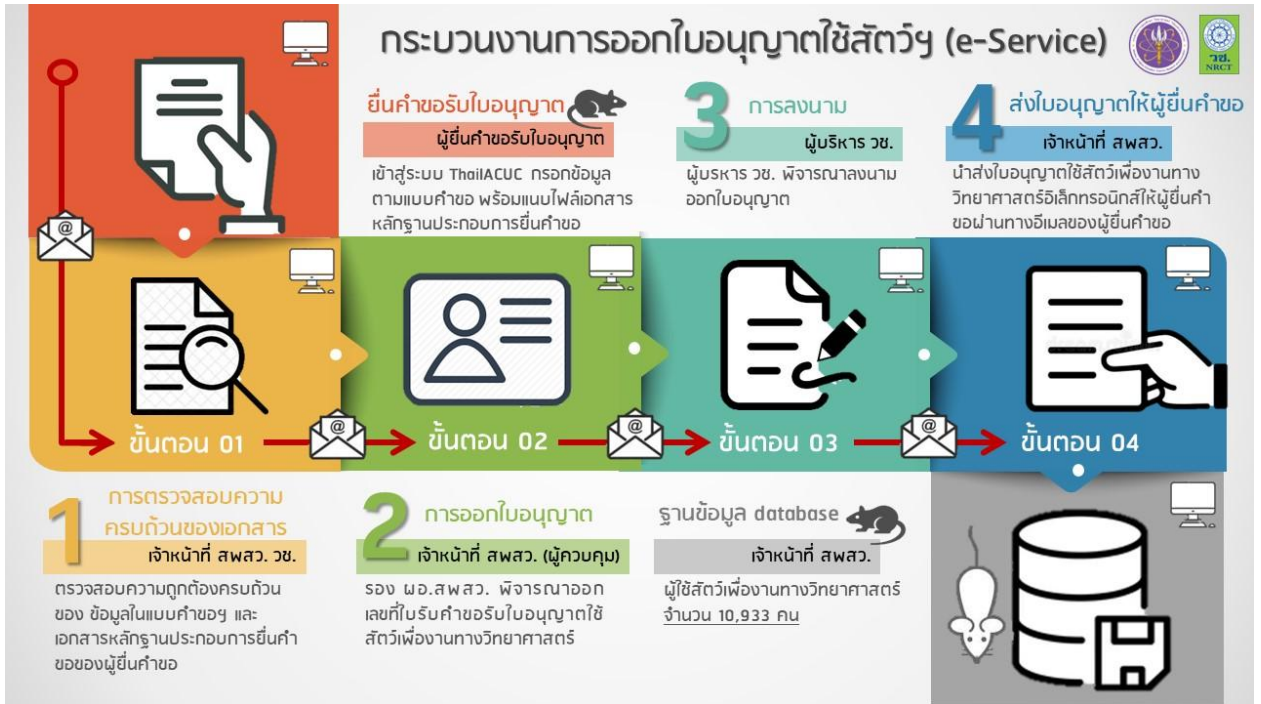
กรุณาติดต่อ สสสว. หากต้องการแก้ไขข้อมูลหมายเลข 0-2579-8751

สงวนลิขสิทธิ์ 2567 สำนักงานกรวิจัยแห่งชาติ (วช.) TH | EN

6. วช. (ผู้ให้บริการ) ดำเนินการออกใบอนุญาต

- เจ้าหน้าที่ (ผู้ตรวจสอบเอกสาร) ได้รับอีเมลแจ้งมีผู้ยื่นคำขอ และตรวจสอบความถูกต้องครบถ้วนของข้อมูลในแบบคำขอ และเอกสารหลักฐานประกอบการยื่นคำขอ
- หัวหน้า (ผู้ควบคุม) ได้รับอีเมลแจ้งว่าผู้ตรวจสอบเอกสาร (เจ้าหน้าที่ สสสว. วช.) ได้ตรวจสอบแบบคำขอและเอกสารหลักฐานการยื่นคำขอว่า “ถูกต้องครบถ้วนเรียบร้อยแล้ว” และพิจารณาออกเลขที่ใบอนุญาต
- ผู้บริหาร (ผู้อนุญาต) ได้รับอีเมลแจ้งให้พิจารณาลงลายมือชื่อใบอนุญาตอิเล็กทรอนิกส์ ผ่านทางระบบลงลายมือชื่ออิเล็กทรอนิกส์ (e-Signature) : <https://esign.nrct.go.th>
- ผู้ตรวจสอบเอกสาร (เจ้าหน้าที่) กดปุ่ม “ส่งไฟล์ใบอนุญาตที่ลงนามแล้ว” ผ่านระบบ ThaiACUC เพื่อนำส่งใบอนุญาตอิเล็กทรอนิกส์ให้ผู้ยื่นคำขอ ผ่านทางอีเมลของผู้ยื่นคำขอ

7. ผู้ยื่นคำขอ (ผู้รับบริการ) เข้าสู่ระบบการดำเนินการตาม พ.ร.บ. สัตว์เพื่องานทางวิทยาศาสตร์ หรือ ระบบ ThaiACUC โดยมีช่องทางการเข้าถึงระบบ



ภาพ : กระบวนการงานการออกใบอนุญาตใช้สัตว์เพื่อใช้งานทางวิทยาศาสตร์ (e-Service)



ภาพ : ขั้นตอนการยื่นคำขอรับใบอนุญาตใช้สัตว์เพื่อใช้งานทางวิทยาศาสตร์อิเล็กทรอนิกส์ (e-Service)

การยื่นคำขอรับ ใบอนุญาตใช้สัตว์

เพื่องานทางวิทยาศาสตร์
อิเล็กทรอนิกส์ **e-Service**



ผู้ใดประสงค์จะใช้สัตว์
เพื่องานทาง
วิทยาศาสตร์
ต้องได้รับ
ใบอนุญาตใช้สัตว์

จาก สำนักงาน
การวิจัยแห่งชาติ (วช.)

ลงทะเบียน Digital ID 1

ผู้ยื่นคำขอ เข้าระบบ ThaiACUC :
thaiiacuc.nrct.go.th
เพื่อลงทะเบียนยืนยัน
ตัวตนผ่านระบบ DGA
Digital ID



- กดปุ่ม "e-Service"
- เลือก "ใบอนุญาตใช้สัตว์ (U)"
- กดปุ่ม "ลงชื่อเข้าใช้งานด้วย Digital ID/ลงทะเบียน"
- กดปุ่ม "ลงทะเบียน"



คู่มือลงทะเบียน

กรอกข้อมูล e-Form 2

กรอกข้อมูลแบบคำขอ e-Form

- ที่อยู่ติดต่อ • สถานที่ทำงาน
- ประเภทสัตว์ที่ใช้

เอกสารหลักฐานประกอบการยื่นคำขอ

1. ไฟล์รูปถ่ายหน้าตรง
2. ไฟล์หลักฐานการชำระค่าธรรมเนียม

2.1 กรณียื่นคำขอครั้งแรก

- (1) เป็น "บุคลากรหน่วยงานรัฐ/สถานศึกษาแบบไฟล์บัตรประจำตัวข้าราชการ/หนังสือรับรอง"
- (2) ไม่เป็น "บุคลากรของหน่วยงาน (ของรัฐ/สถานศึกษา) แบบไฟล์หลักฐานการโอนเงิน 1,000 บาท"

2.2 กรณียื่นคำขอต่ออายุ
(แบบไฟล์หลักฐานการโอนเงิน 1,000 บาท)

อบรมหลักสูตร e-learning 3

การอบรมหลักสูตร
"ผู้จรรรับใบอนุญาตใช้สัตว์เพื่อ
งานทางวิทยาศาสตร์"

เข้ารับการอบรม
ผ่านระบบให้ครบ
ตามหลักสูตร

เข้ารับการ
ทดสอบความรู้
ณ วช.

แจ้งผลสอบ
ผ่านทางอีเมล
ภายใน 1 อาทิตย์

กดปุ่มยืนยัน
การยื่นคำขอ

การโอนเงินชำระ
ค่าธรรมเนียมใบอนุญาตใช้สัตว์
เฉพาะกรณีที่ทำผ่าน
การทดสอบความรู้เท่านั้น

ออกใบอนุญาต e-license 4

เมื่อท่านดำเนินการ
ครบทั้ง 3 ข้อด้านบน
ให้ท่านกดปุ่ม "ยืนยัน
การยื่นคำขอ"

- 1 สพสว. วช. จะดำเนินการตรวจสอบความถูกต้อง
- 2 หากครบถ้วนถูกต้อง และลงนามใบอนุญาตเรียบร้อยแล้ว สพสว. จะแจ้งให้ท่านทราบทางอีเมล
- 3 หากพบข้อแก้ไข สพสว. จะแจ้งให้ท่านทราบทางอีเมล/โทรศัพท์
- 4

ติดต่อ สพสว. Contact

สำนักงานการวิจัยแห่งชาติ (วช.)
สถาบันพัฒนาการดำเนินการต่อสัตว์เพื่อนำ
งานทางวิทยาศาสตร์ (สปสว.)
0 2561 24445 ext. 620-621,
0 2579 8751
labanimals@nrct.go.th

ระบบการดำเนินการตาม พ.ร.บ. สัตว์
เพื่อนำงานทางวิทยาศาสตร์
ระบบ ThaiACUC
thaiiacuc.nrct.go.th

เว็บไซต์ สปสว. วช.
labanimals.nrct.go.th

DOWNLOAD
ใบอนุญาตอิเล็กทรอนิกส์
ที่ระบบ THAIACUC






ภาพ : การยื่นคำขอรับใบอนุญาตใช้สัตว์เพื่องานทางวิทยาศาสตร์อิเล็กทรอนิกส์ (e-Service)

รายการหลักฐานประกอบการยื่นคำขอ

ลำดับ	ชื่อรายการหลักฐาน	ประเภทไฟล์	หน่วยงานภาครัฐ ผู้ออกเอกสาร
1.	แบบคำขอรับใบอนุญาตใช้สัตว์เพื่องานทางวิทยาศาสตร์ อิเล็กทรอนิกส์ ที่กรอกข้อมูลยื่นคำขอผ่านระบบ e-Form	e-Form	สพสว. วช.
2.	ไฟล์รูปถ่าย ขนาดไฟล์ 40-100 kb หน้าตรง ไม่สวม หมวก ไม่สวมแว่นตา พื้นหลังไม่มีลวดลาย ถ่ายไว้ไม่เกิน 6 เดือน หมายเหตุ : รูปถ่ายนี้จะปรากฏในใบอนุญาตใช้สัตว์เพื่อ งานทางวิทยาศาสตร์	PNG, JPG	-
3.	ไฟล์หลักฐานการชำระค่าธรรมเนียมใบอนุญาต 3.1 สำหรับผู้ที่ได้รับการยกเว้นค่าธรรมเนียมครั้งแรก ของการยื่นคำขอรับใบอนุญาตฯ ให้แนบไฟล์หลักฐานที่ แสดงว่าตนเป็น (1) "บุคลากรของหน่วยงานของรัฐ" หรือ (2) "บุคลากรของสถานศึกษา" (1) กรณีที่เป็น "บุคลากรของหน่วยงานของรัฐ" <ul style="list-style-type: none"> ▪ บัตรประจำตัวข้าราชการหรือบัตรประจำตัว เจ้าหน้าที่ของรัฐ หรือ ▪ หนังสือรับรองการเป็นข้าราชการ/พนักงานของ หน่วยงานของรัฐ หรือ ▪ บัตรประจำตัวผู้เกษียณอายุ (2) กรณีที่เป็น "บุคลากรของสถานศึกษา" <ul style="list-style-type: none"> ▪ บัตรประจำตัวพนักงานเจ้าหน้าที่ หรือ ▪ หนังสือรับรองการเป็นพนักงานเจ้าหน้าที่ของ สถานศึกษา หรือ ▪ บัตรประจำตัวผู้เกษียณอายุ 3.2 สำหรับผู้ที่ไม่ได้รับการยกเว้นค่าธรรมเนียม ซึ่งไม่ได้ เป็นทั้ง "บุคลากรของหน่วยงานของรัฐ" และ "บุคลากรของสถานศึกษา" <ul style="list-style-type: none"> ▪ หลักฐานการโอนเงิน จำนวน 1,000 บาท หมายเหตุ: การโอนเงินชำระค่าธรรมเนียมใบอนุญาต เฉพาะกรณีที่ได้เข้ารับการอบรมครบตลอดทั้งหลักสูตร และผ่านการทดสอบความรู้จากการอบรมหลักสูตร “ผู้ขอรับใบอนุญาตใช้สัตว์เพื่องานทางวิทยาศาสตร์” แล้ว เท่านั้น	PDF	หน่วยงานที่สังกัด

ค่าธรรมเนียม

การชำระค่าธรรมเนียมใบอนุญาต เป็นไปตาม "กฎกระทรวงกำหนดค่าธรรมเนียมและยกเว้นค่าธรรมเนียมเกี่ยวกับการใช้และผลิตสัตว์เพื่องานทางวิทยาศาสตร์ พ.ศ. 2566" ที่ประกาศกำหนด โดยกำหนดค่าธรรมเนียมและการยกเว้นค่าธรรมเนียมเกี่ยวกับการใช้และผลิตสัตว์เพื่องานทางวิทยาศาสตร์ ดังนี้

1. กำหนดค่าธรรมเนียม

(1) ใบอนุญาตใช้สัตว์เพื่องานทางวิทยาศาสตร์ ฉบับละ 1,000 บาท

(2) ใบอนุญาตผลิตสัตว์เพื่องานทางวิทยาศาสตร์ ฉบับละ 1,000 บาท

2. ยกเว้นค่าธรรมเนียม ตามข้อ (1) และ (2) ที่ออกให้แก่บุคลากรของหน่วยงานของรัฐและบุคลากรของสถานศึกษาที่ยื่นขอรับใบอนุญาตเป็นครั้งแรก

❖ เอกสารหลักฐานประกอบการชำระค่าธรรมเนียมใบอนุญาตใช้สัตว์ฯ

1. ผู้ที่ได้รับการยกเว้นค่าธรรมเนียม ซึ่งถือเป็น "บุคลากรของหน่วยงานของรัฐ" และ/หรือ "บุคลากรของสถานศึกษา"

1.1 กรณีที่เป็น "บุคลากรของหน่วยงานของรัฐ"

บัตรประจำตัวข้าราชการหรือบัตรประจำตัวเจ้าหน้าที่ของรัฐ หรือ หนังสือรับรองการเป็นข้าราชการหรือพนักงานของหน่วยงานของรัฐ หรือ บัตรประจำตัวผู้เกษียณอายุ

1.2 กรณีที่เป็น "บุคลากรของสถานศึกษา"

บัตรประจำตัวพนักงานเจ้าหน้าที่ หรือ หนังสือรับรองการเป็นพนักงานเจ้าหน้าที่ของสถานศึกษา หรือ บัตรประจำตัวผู้เกษียณอายุ

2. ผู้ที่ไม่ได้รับการยกเว้นค่าธรรมเนียม ซึ่งไม่ได้เป็นทั้ง "บุคลากรของหน่วยงานของรัฐ" และ "บุคลากรของสถานศึกษา"

หลักฐานการโอนเงิน จำนวน 1,000 บาท (หนึ่งพันบาทถ้วน)

หมายเหตุ : การโอนเงินชำระค่าธรรมเนียมใบอนุญาต เฉพาะกรณีที่ได้เข้ารับการอบรมและผ่านการทดสอบความรู้จากการอบรมหลักสูตร "ผู้ขอรับใบอนุญาตใช้สัตว์เพื่องานทางวิทยาศาสตร์" แล้วเท่านั้น

ลำดับ	รายละเอียดค่าธรรมเนียม	ค่าธรรมเนียม
1.	ใบอนุญาตใช้สัตว์เพื่องานทางวิทยาศาสตร์	1,000 บาท
2.	ใบแทนใบอนุญาต	100 บาท

หมายเหตุ : ยกเว้นค่าธรรมเนียม ใบอนุญาตใช้และผลิตสัตว์เพื่องานทางวิทยาศาสตร์ ที่ออกให้แก่บุคลากรของหน่วยงานของรัฐและบุคลากรของสถานศึกษาที่ยื่นขอรับใบอนุญาตเป็นครั้งแรก

